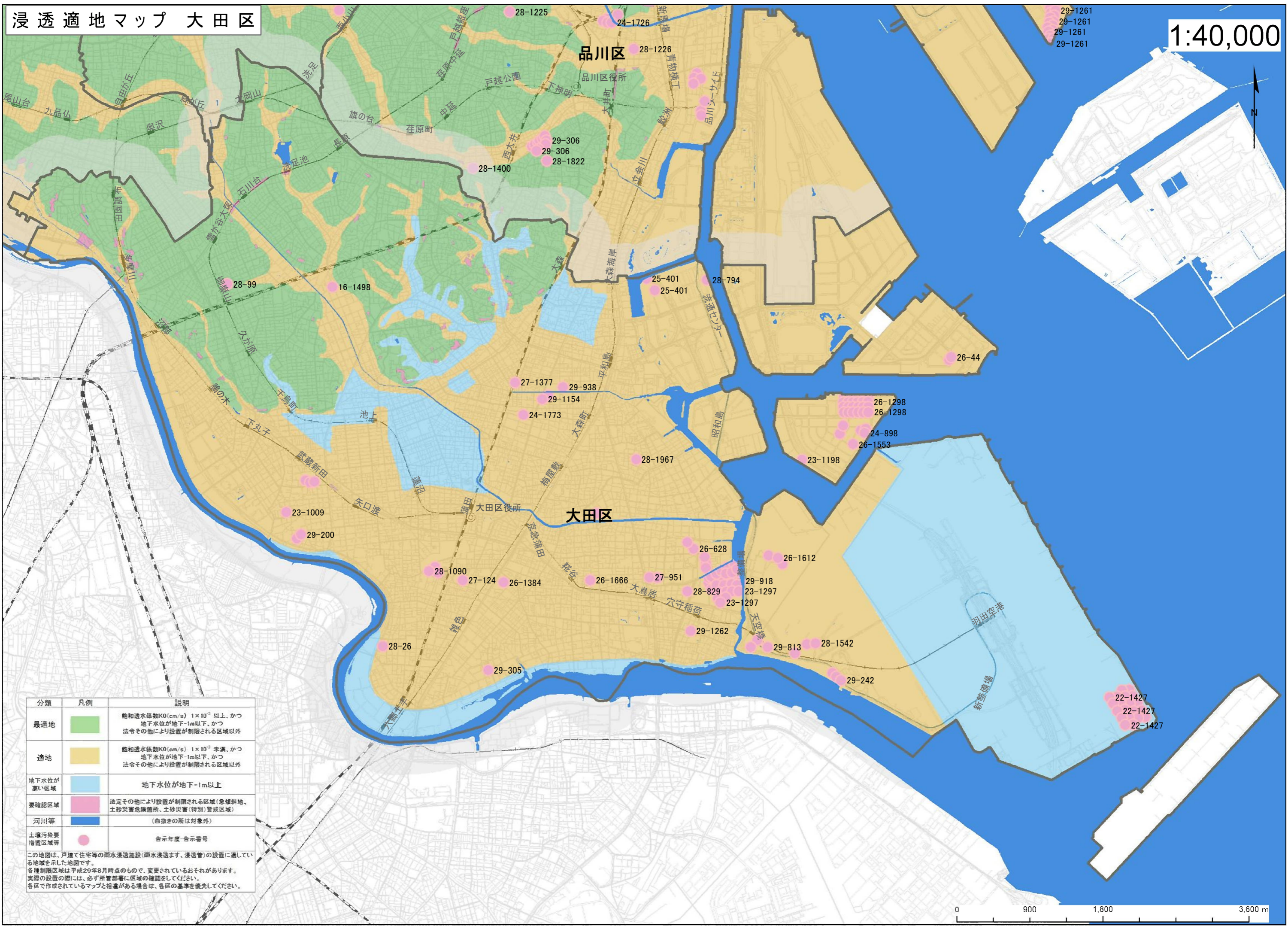


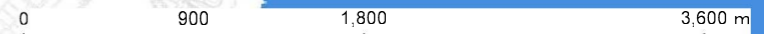
# 浸透適地マップ 大田区

1:40,000



分類	凡例	説明
最適地	<span style="display:inline-block; width:10px; height:10px; background-color: #90EE90;"></span>	飽和透水係数 $K_0(\text{cm/s})$ $1 \times 10^{-3}$ 以上、かつ 地下水位が地下-1m以下、かつ 法令その地により設置が制限される区域以外
適地	<span style="display:inline-block; width:10px; height:10px; background-color: #FFD700;"></span>	飽和透水係数 $K_0(\text{cm/s})$ $1 \times 10^{-3}$ 未満、かつ 地下水位が地下-1m以下、かつ 法令その地により設置が制限される区域以外
地下水位が高い区域	<span style="display:inline-block; width:10px; height:10px; background-color: #ADD8E6;"></span>	地下水位が地下-1m以上
要確認区域	<span style="display:inline-block; width:10px; height:10px; background-color: #FF69B4;"></span>	法定その地により設置が制限される区域(急傾斜地、 土砂災害危険箇所、土砂災害(特別)警戒区域)
河川等	<span style="display:inline-block; width:10px; height:10px; background-color: #0000FF;"></span>	(白抜きの所は対象外)
土壌汚染要措置区域等	<span style="display:inline-block; width:10px; height:10px; background-color: #FF00FF;"></span>	告示年度-告示番号

この地図は、戸建て住宅等の雨水浸透施設(雨水浸透ます、浸透管)の設置に適している地域を示した地図です。  
各種制限区域は平成29年8月時点のもので、変更されているおそれがあります。  
実際の設置の際には、必ず所管部署に区域の確認をしてください。  
各区で作成されているマップと相違がある場合は、各区の基準を優先してください。



この地図の作成に当たっては、「東京の液状化予測図 平成24年度改訂版(東京都建設局)」を参考にした。」「この地図の作成に当たっては、「国土数値情報 土砂災害警戒区域データ、土砂災害危険箇所データ、鉄道データ」を参考にした。」「この地図の作成に当たっては、国土地理院長の承認を得て、同院発行の基礎地図情報を使用した。(承認番号 平29情使、第753号)」