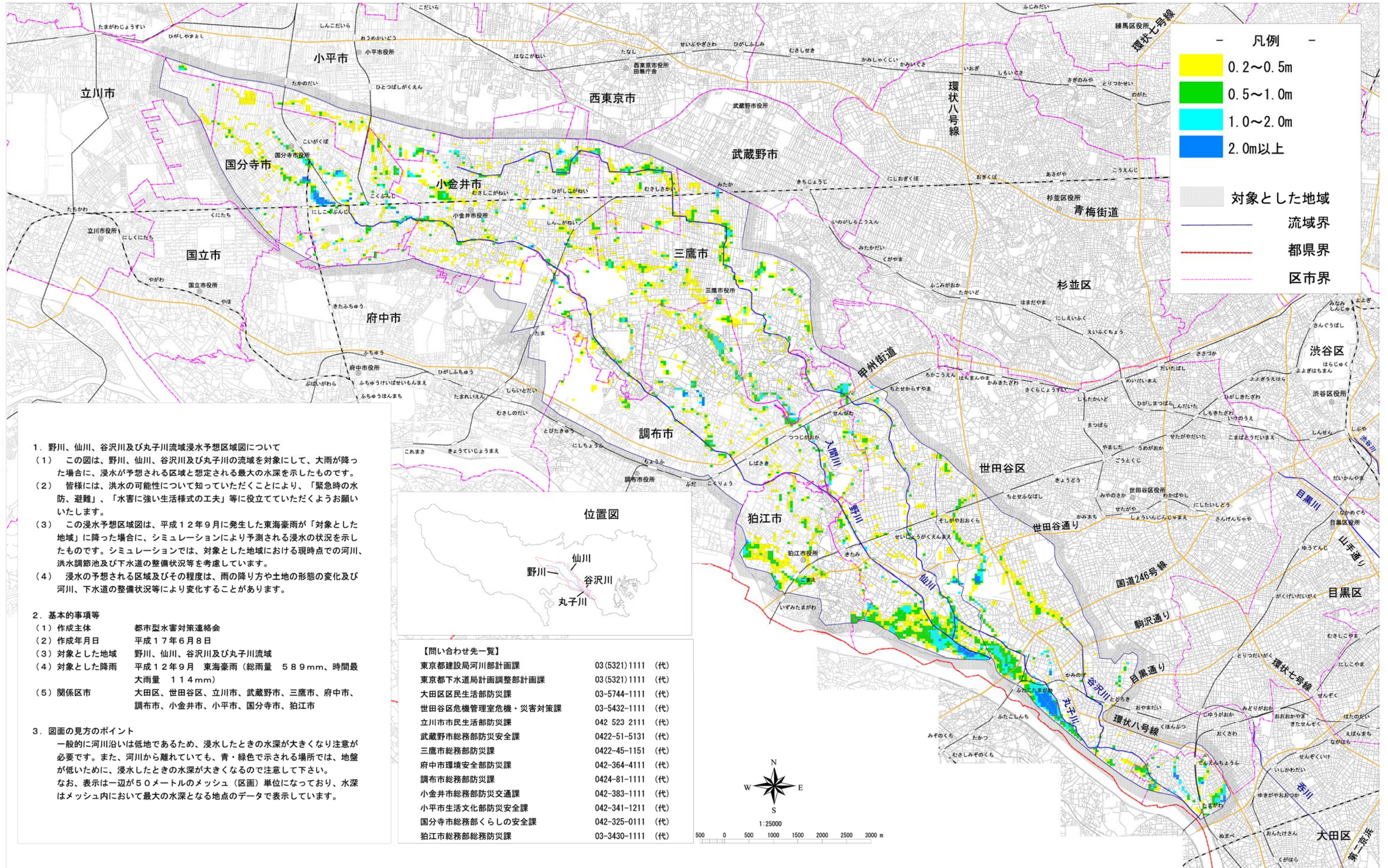


野川、仙川、谷沢川及び丸子川流域浸水予想区域図



1. 野川、仙川、谷沢川及び丸子川流域浸水予想区域図について
- この図は、野川、仙川、谷沢川及び丸子川の流域を対象にして、大雨が降った場合に、浸水が予想される区域と想定される最大の水深を示したものです。
 - 皆様には、洪水の可能性について知っていただくことにより、「緊急時の水防、避難」、「水害に強い生活様式の工夫」等に役立てていただくようお願いいたします。
 - この浸水予想区域図は、平成12年9月に発生した東海豪雨が「対象とした地域」に降った場合に、シミュレーションにより予測される浸水の状況を示したものです。シミュレーションでは、対象とした地域における現時点での河川、洪水調節池及び下水道の整備状況等を考慮しています。
 - 浸水の予想される区域及びその程度は、雨の降り方や土地の形態の変化及び河川、下水道の整備状況等により変化することがあります。

2. 基本的事項等
- 作成主体 都市型水害対策連絡会
 - 作成年月日 平成17年6月8日
 - 対象とした地域 野川、仙川、谷沢川及び丸子川流域
 - 対象とした降雨 平成12年9月 東海豪雨（総雨量 589mm、時間最大雨量 114mm）
 - 関係区市 大田区、世田谷区、立川市、武蔵野市、三鷹市、府中市、調布市、小金井市、小平市、国分寺市、狛江市

3. 図面の見方のポイント

一般的に河川沿いは低地であるため、浸水したときの水深が大きくなり注意が必要です。また、河川から離れていても、青・緑色で示される場所では、地盤が低いために、浸水したときの水深が大きくなるので注意して下さい。なお、表示は一边が50メートルのメッシュ（区画）単位になっており、水深はメッシュ内において最大の水深となる地点のデータで表示しています。

【問い合わせ先一覧】

東京都建設局河川部計画課	03(5321)1111	(代)
東京都下水道局計画調整部計画課	03(5321)1111	(代)
大田区民生生活部防災課	03-5744-1111	(代)
世田谷区危機管理室危機・災害対策課	03-5432-1111	(代)
立川市市民生活部防災課	042-523-2111	(代)
武蔵野市総務部防災安全課	0422-51-5131	(代)
三鷹市総務部防災課	0422-45-1151	(代)
府中市環境安全部防災課	042-364-4111	(代)
調布市総務部防災課	0424-81-1111	(代)
小金井市総務部防災交通課	042-383-1111	(代)
小平市生活文化部防災安全課	042-341-1211	(代)
国分寺市総務部くらしの安全課	042-325-0111	(代)
狛江市総務部総務防災課	03-3430-1111	(代)

