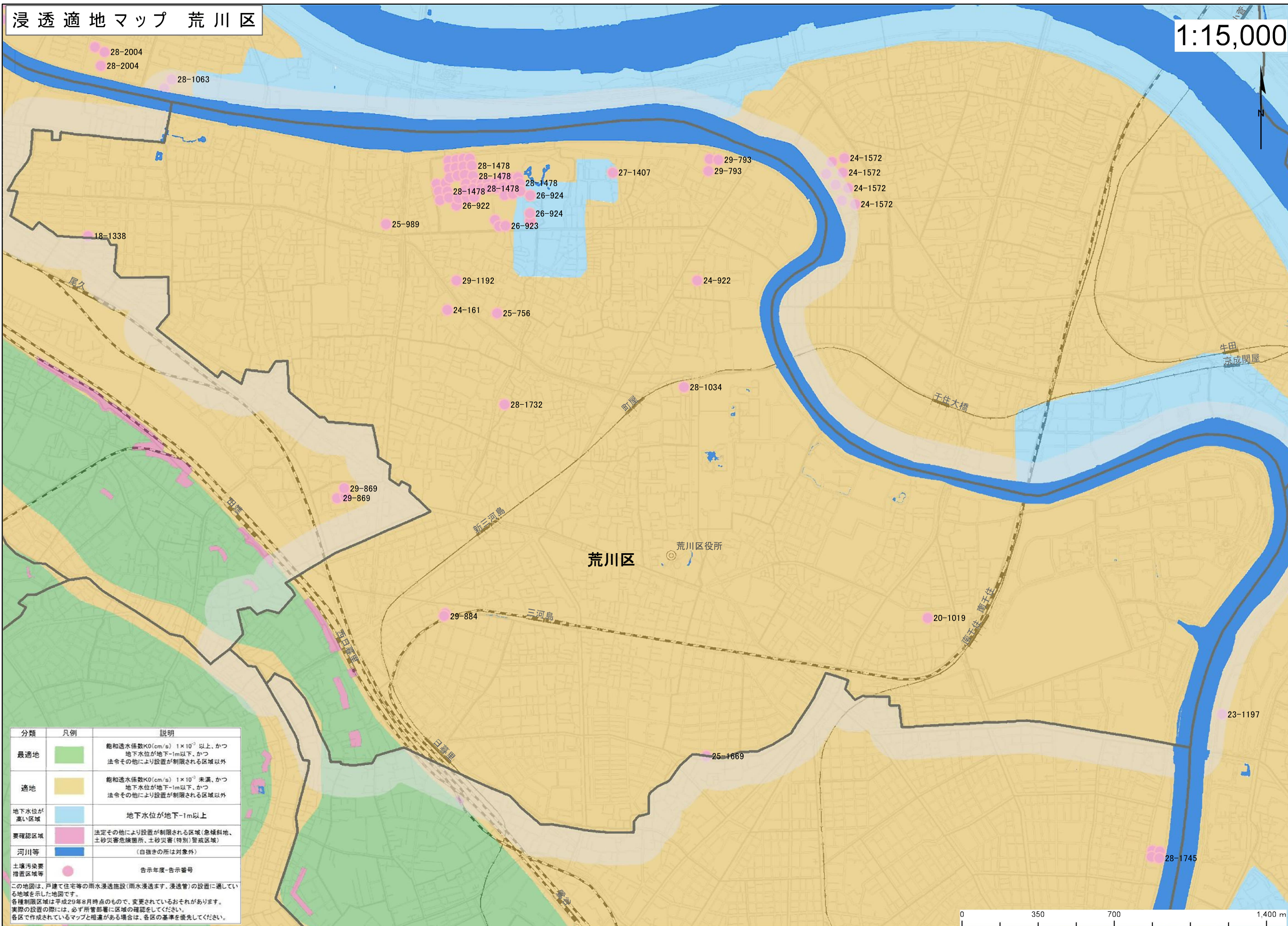


浸透適地マップ 荒川区

1:15,000



分類	凡例	説明
最適地		飽和透水性係数K0(cm/s) 1×10^{-3} 以上、かつ地下水位が地下-1m以下、かつ法令その他により設置が制限される区域以外
適地		飽和透水性係数K0(cm/s) 1×10^{-3} 未満、かつ地下水位が地下-1m以下、かつ法令その他により設置が制限される区域以外
地下水位が高い区域		地下水位が地下-1m以上
要確認区域		法定その他により設置が制限される区域(急傾斜地、土砂災害危険箇所、土砂災害(特別)警戒区域)
河川等		(白抜きの所は対象外)
土壌汚染要措置区域等		告示年度-告示番号

この地図は、戸建て住宅等の雨水浸透施設(雨水浸透ます、浸透管)の設置に適している地域を示した地図です。
 各種制限区域は平成29年8月時点のもので、変更されているおそれがあります。
 実際の設置の際には、必ず所管部署に区域の確認をしてください。
 各区で作成されているマップと相違がある場合は、各区の基準を優先してください。

この地図の作成に当たっては、「東京の液状化予測図 平成24年度改訂版(東京都建設局)」を参考にした。」「この地図の作成に当たっては、「国土数値情報 土砂災害警戒区域データ、土砂災害危険箇所データ、鉄道データ」を参考にした。」「この地図の作成に当たっては、国土地理院長の承認を得て、同院発行の基礎地図情報を使用した。(承認番号 平29情使、第753号)」