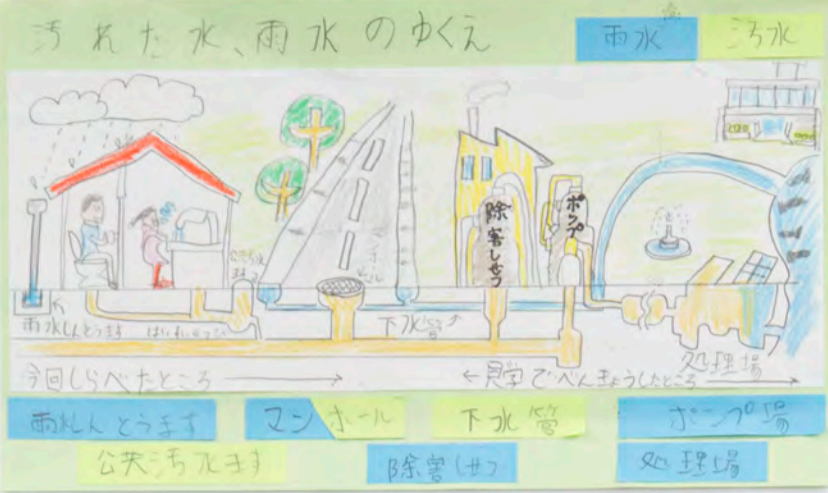


# もって 身近な

# 下水道楽所間

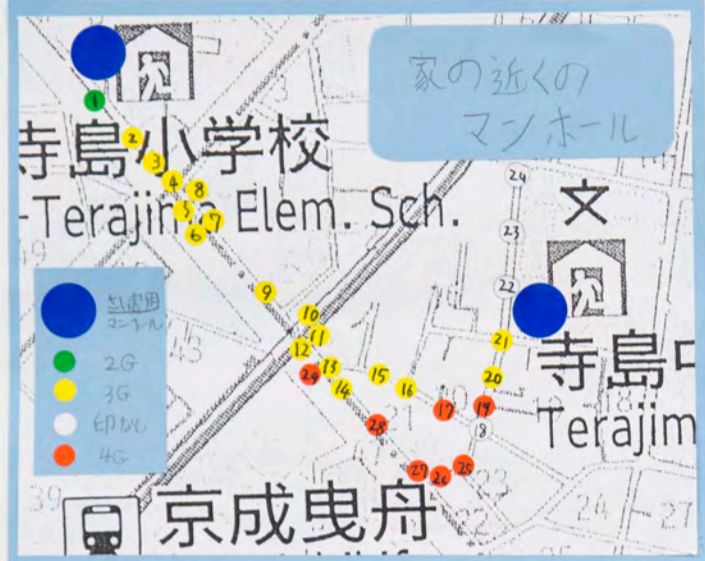


聖田区立  
第三寺島小  
4年1組  
松本竜也



身近な下水道の  
入口を調べてみよう。

小学校の社会科見学で右の水再生工  
場へ行きました。下水がきれいな川に  
川や海に返されるまことを勉強  
しました。  
夏休みに下水道工場に行き、さら  
に色んなことを学びました。  
会場は、油で汚れた下水道の  
モーターなどを見ることになりました。  
サインなどを見ることになりました。  
2イクラのこうごにも参加しました。  
学校と家のまわりのマンホールを調  
べてみると、色々なものや大きさの  
物が見かりました。  
小学校と中学校では、より専用マン  
ホールを見つけていることがわかりました。



マンホールのふたの見かた

上の数字はたいがく重で、写真  
のT-25は25トン  
下の4つの記号は左の色が  
黄色=合流汚水、青=雨水  
設置年は黄色=1900年代青=2000年代

## 家の近くで見つけた色々なマンホール

小さなマンホール  
コンクリートのマンホール  
さくらとさくらマンホール  
道の狭いマンホール  
三つならしと市きり

記号	メモ	記号	メモ
1	2-25-67-61 小学校前道路	15	13-25-75-64
2	52-36-73-07	16	14-35-75-64
3	10-36-67-67	17	15-45-71-64
4	41-36-67-67	18	なし ムゴウなし
5	36-36-67-67	19	16-40-77-64
6	28-36-77-67 本屋前道路	20	22-35-77-61
7	48-36-77-67	21	11-25-77-64
8	47-36-67-67	22	なし
9	41-36-77-67	23	なし
10	58-36-67-15	24	なし
11	54-36-67-16	25	16-46-77-64
12	42-36-67-08	26	17-45-77-64
13	45-36-67-14	27	12-46-77-64
14	44-36-77-14	28	05-36-67-14
15	専用マンホール	29	01-46-77-64

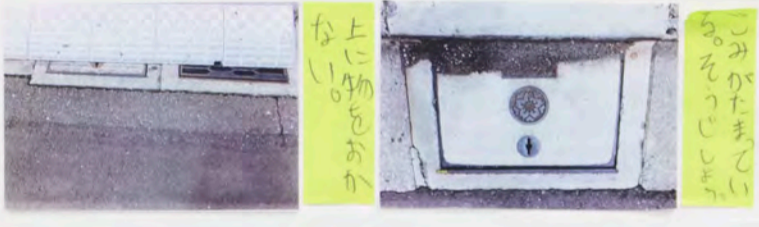


## 公共雨水コスをふさぐと 浸水の原因になる!

トイレの使いかた

汚れた水は加わらずに流す。トイレの水は、トイレの水とトイレの水を流す。

① 女トイレ  
② 女トイレ  
③ 女トイレ  
④ 女トイレ  
⑤ 女トイレ  
⑥ 女トイレ  
⑦ 女トイレ  
⑧ 女トイレ  
⑨ 女トイレ  
⑩ 女トイレ  
⑪ 女トイレ  
⑫ 女トイレ  
⑬ 女トイレ  
⑭ 女トイレ  
⑮ 女トイレ  
⑯ 女トイレ  
⑰ 女トイレ  
⑱ 女トイレ  
⑲ 女トイレ  
⑳ 女トイレ  
㉑ 女トイレ  
㉒ 女トイレ  
㉓ 女トイレ  
㉔ 女トイレ  
㉕ 女トイレ  
㉖ 女トイレ  
㉗ 女トイレ  
㉘ 女トイレ  
㉙ 女トイレ  
㉚ 女トイレ  
㉛ 女トイレ  
㉜ 女トイレ  
㉝ 女トイレ  
㉞ 女トイレ  
㉟ 女トイレ  
㊱ 女トイレ  
㊲ 女トイレ  
㊳ 女トイレ  
㊴ 女トイレ  
㊵ 女トイレ  
㊶ 女トイレ  
㊷ 女トイレ  
㊸ 女トイレ  
㊹ 女トイレ  
㊺ 女トイレ



下水道の  
かんきょうを  
守るために  
かまわなければならない  
なにかある?

台所では油やゴミ、紙を流さない。  
トイレでは、トイレ、トイレット以外の紙を流さない。  
公共汚水ますし雨水を流さない。  
下水道にはゴミ、物を流さない。  
公共雨水コスにゴミを流さない。

## 他にも色々なデザインのマンホールをみつけたよ!



感想

下水道の大切さを学びました。これからもきれいな水を流すために、みんなで協力していきましょう。