

提出書類一覧

ご提出書類		記入例 (リンク先を参照)	内容
1	案内図	2 ページ	工事現場の場所が分かる案内図を提出してください。様式は問いません。
2	全体工程表	3 ページ	公共下水道を一時使用する期間を記入してください。様式は問いません。
3	調査票	4 ページ	建築工事による掘削がある場合は、下記様式の調査票を添付してください。 別途、Excel形式の様式があります。
4	排水系統図（工事中の仮排水）	5 ページ	工事現場の平面図に（１）排水ピットの位置、（２）汚水ますの位置、（３）付近の目標物 等を記入してください。様式は問いません。
5	下水道台帳図（SEMIS）	6 ページ	下水道台帳図を以下のページから確認し、使用する汚水ますに赤丸を付けて提出してください。 https://www.gesuijoho.metro.tokyo.lg.jp/semiswebsystem/TspAgreementWeb.aspx
6	沈砂槽構造図（ノッチタンク）	7 ページ	実際に使用する沈砂槽構造図（カタログ、写真でも可）を提出してください。様式は問いません。
7	大量排水協議書の写し （大量排水協議対象の場合）	8 ～ 10 ページ	大量排水協議が必要か以下のページから確認し、必要な場合は協議の上、「排水に関する事前協議書（鑑）」「公共ますリスト」「下水道台帳施設平面図」の写しを提出してください。 https://www.gesui.metro.tokyo.lg.jp/application/todoke/in0011
8	建築（解体）届	11 ページ	建築工事の概要と下水道施設への影響について記載して提出してください。様式は下記をご使用ください。 別途、Word形式の様式があります。
9	山留計画図 （平面図・掘削影響範囲断面図）	12 ページ	掘削工事による下水道施設への影響範囲が分かる図面を提出してください。様式は問いません。
10	排水設備計画図 （ビル完成後公共ます使用計画）	13 ページ	排水設備を接続する汚水ますについて、新設、撤去、再使用などの情報が分かる図面を提出してください。様式は問いません。



全体工程表（例）				工事 名称	○△プロジェクト			施工	△○建設			工期	自	2025年1月10日		至	2025年12月20日	
工事種別	2025年															備考		
	1月		2月		3月		4月		5月		6月		～	12月				
	10	20	10	20	10	20	10	20	10	20	10	20		10	20			
1. 準備・仮設工事	仮囲い																	
2. 杭工事			杭工事				杭頭処理											
3. 山留工事	山留工事																	
4. 土工事			1次根切		2次根切													
5. 躯体工事							基礎		地下		地上			完了				
6. 下水道一時使用期間																		
備考 下水道一時使用期間 1/20～6/20																		

調 査 表

使用場所： 東京都新宿区西新宿2-8-1
 工事件名： 西新宿計画工事

工事現場の住所を記入します。
 住所表示で記入してください。

建築確認書等に記載されている
 工事名を記入してください。

1 建築物の概要

建物規模	地上 10 階	地下 3 階
敷地面積	135.79	m ²
延床建築面積	2468.02	m ²

2 地下工事・排水計画の概要

基礎工法	現場造成杭	P C 杭	ベタ基礎	その他 ()
山留め方法	横矢板	シートパイル (鋼矢板)	SMW	その他 ()
掘削深度	G L より	5.5	m	
掘削開始	令和 8 年 1 月 10 日	到達予定日	令和 8 年 3 月 16 日	
地下水位	G L より	3	m	
排水方法	釜場排水	ディープウエル	ウエルポイント	その他 ()
ノッチタンク	2 m ³	2 個		
捨てコン予定日	令和 8 年 3 月 16 日			
耐圧コン予定日	令和 8 年 3 月 20 日			
埋め戻し予定日	令和 8 年 4 月 15 日			

3 その他

地下構造物	無し	立体駐車場	貯水槽	免震層等	その他 ()
リチャージ	有	・	無		
メータ使用	有	・	無		
(下水道局コメント欄)					

※ 掘削の伴う現場は提出願います。

排水系統図(工事中の仮排水)(例)

工事名称

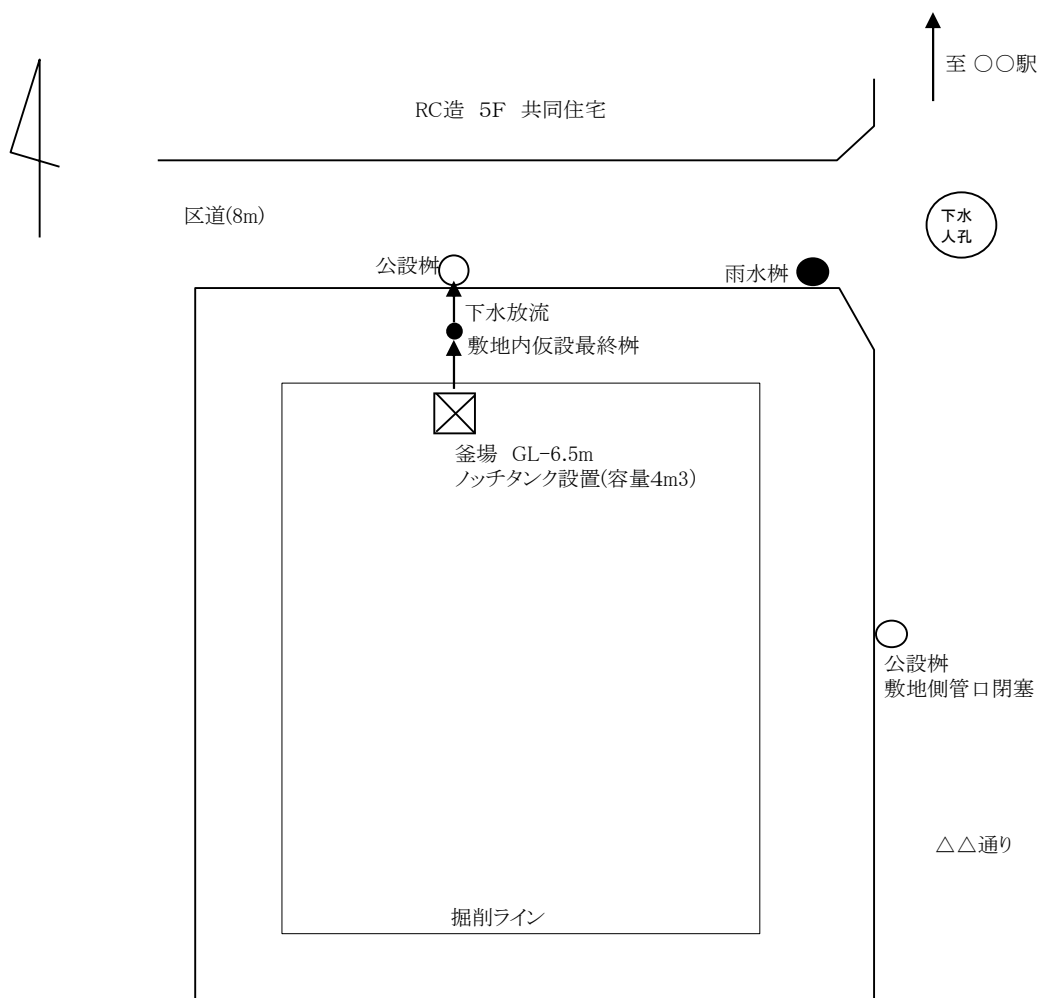
工事場所

現場事務所所在地

施工会社

担当者氏名

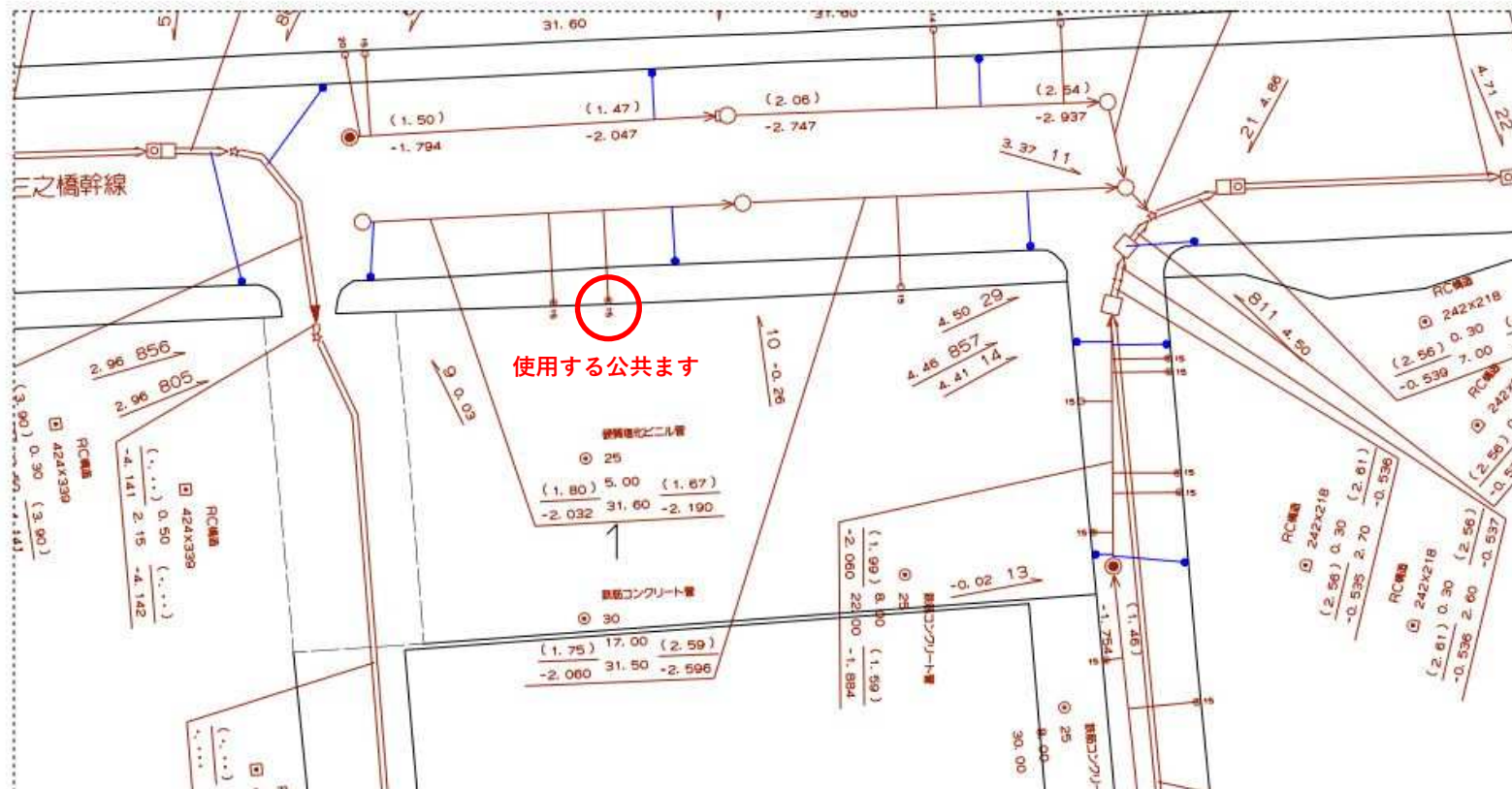
担当者連絡先



東京都公共下水道台帳 施設平面図 (A4・横)

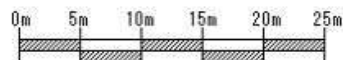
縮尺1:500 (プリンタによっては正しい縮尺で印刷されない場合があります。)

使用例



江東区東陽7-5付近

印刷年月日: 2025年10月10日



下水道局では、できる限り最新で正確な情報の提供に努めておりますが、施設平面図は、現地を正確かつ詳細に測量したものではありません。また、下水道の工事や道路工事等が行われた場合、しばらくの間、図面と現地が整合しないことがあります。したがって、本図面を設計、工事等にご利用される際は、下水道施設の位置などを現地で調査・確認の上、ご利用ください。

沈砂槽構造図（ノッチタンク）

※カタログや写真でも可



- 注） 1． 実際使用する沈砂槽構造図を記載する。（寸法、縦、横、高さ、重量ほか）
- 2． 沈砂槽カタログなどを使う場合は、使用する沈砂槽の部分を赤枠等で囲む。

実際に協議で提出した書類の写し

排水に関する事前協議書

令和〇〇年△△月××日

東京都下水道局

〇〇下水道事務所長 殿

申請者 (施主) 住所 〒181-0001三鷹市
井の頭6丁目1番1
氏名 三鷹建設株式会社
代表取締役 藤堂 太郎

このたび、当方で建築計画中の建築物の排水について次のように実施いたしたく事前協議いたします。

1. 建築物の名称

西新宿二丁目計画新築工事

2. 建築物の規模

階建数	棟数	延床面積	戸数
10 F ~ 3 B	1 棟	3,314.73 m ²	100 戸
F ~ B	棟	m ²	戸
F ~ B	棟	m ²	戸
延床面積合計	3,314.73 m ²		
敷地面積	135.79 m ²		

3. 建築予定地 (住居表示) 新宿区 西新宿2丁目 8 番 1 号

4. 建築予定工期 令和 8 年 1 月 20 日 から
令和 8 年 6 月 30 日 まで

5. 排水予定時期 令和 8 年 3 月 1 日

6. 排水予定汚水量 30.03 m³/日

公共ますリスト

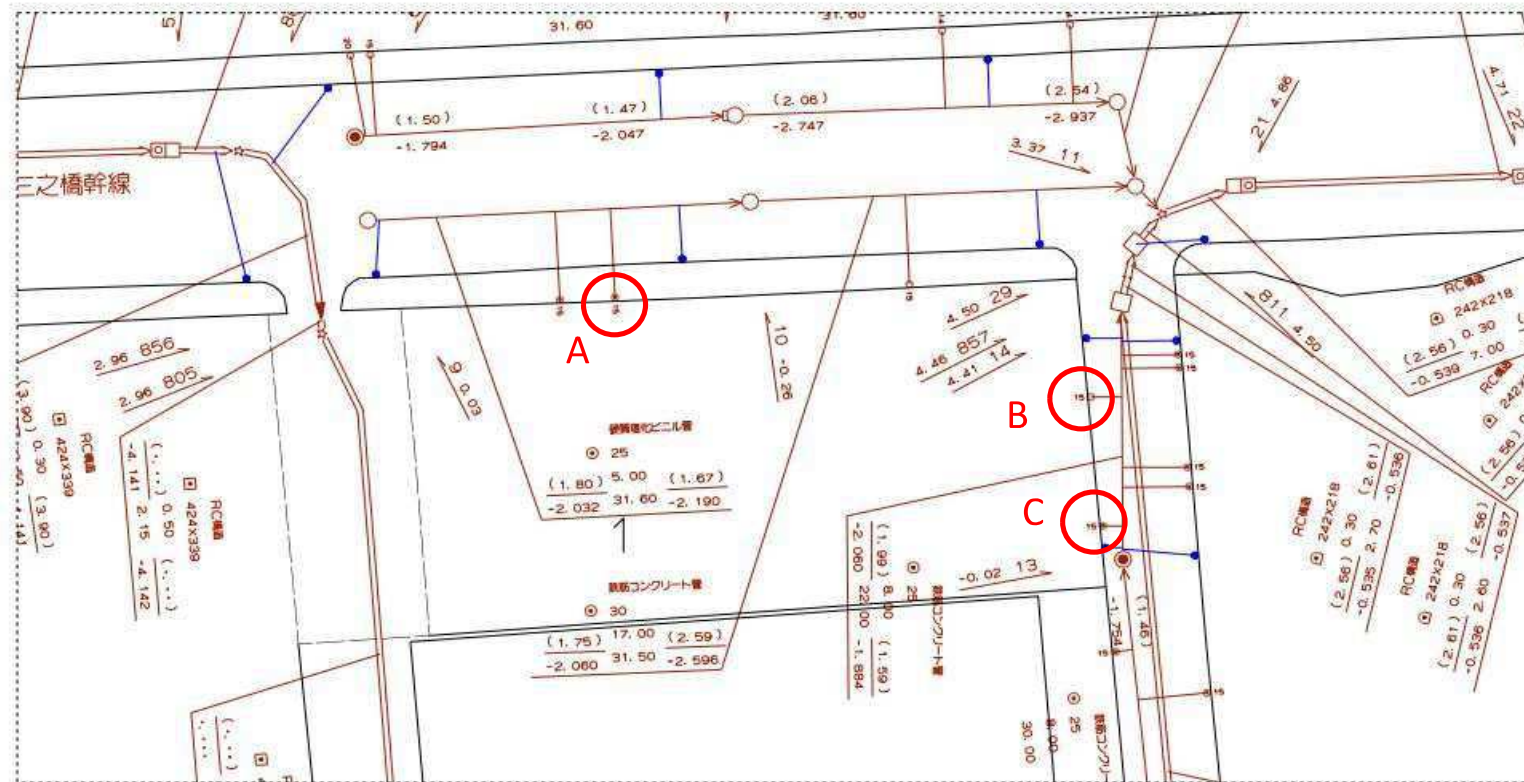
[illegible]

東京都公共下水道台帳 施設平面図 (A4・横)

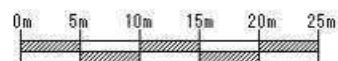
使用例



縮尺1:500 (プリンタによっては正しい縮尺で印刷されない場合があります。)



印刷年月日: 2025年10月10日



下水道局では、できる限り最新で正確な情報の提供に努めておりますが、施設平面図は、現地を正確かつ詳細に測量したものではありません。また、下水道の工事や道路工事等が行われた場合、しばらくの間、図面と現地が整合しないことがあります。したがって、本図面を設計、工事等にご利用される際は、下水道施設の位置などを現地で調査・確認の上、ご利用ください。

令和 年 月 日

建 築（解 体）届 出 書

東京都下水道局

〇〇〇〇下水道事務所長 殿

住 所：〒181-0001 三鷹市井の頭 6 丁目 1 番 1 号

会社名：三鷹建設株式会社

氏 名：代表取締役 藤堂 太郎

電 話：03-5555-1111

下記のとおり、建築（解体）工事を行うこととなりましたので、届出いたします。

記

1. 当工事に起因し、下水道施設に損傷、土砂、モルタル等のつまりが生じたときは、当社の費用負担で復旧、清掃します。
2. 下水道施設の維持管理作業等に際し、仮囲、足場等で支障する場合は速やかに対応いたします。
3. 工事中(解体含む)に使用しない汚水桝は、裏管(宅地内側)をキャップ、モルタル等で閉塞します。
4. 工事着手前及び完了後は、立会いをお願いします。
5. 工事の影響（下記、該当する方にレ点でチェック）

☒掘削範囲影響無し。

☐掘削範囲影響範囲の為、地盤測定の実施。

測定は、掘削前、掘削中(適宜)、掘削完了、1F 躯体打設完了時に測定し、受付番号を記載してメール又は、FAX 送信します。

変動値±30mm 以上の場合は、再協議いたします。

6. 工事概要

工 事 場 所：新宿区西新宿 2 丁目 8 番 1 号

工 事 名：西新宿二丁目計画新築工事

建築の規模： 敷地面積 135.79 m²

延床面積 2468.02 m²

建物階数 地上 10 階・地下 3 階（床付掘削深 H=-5.5m）

工 期： 自 令和 8 年 1 月 20 日

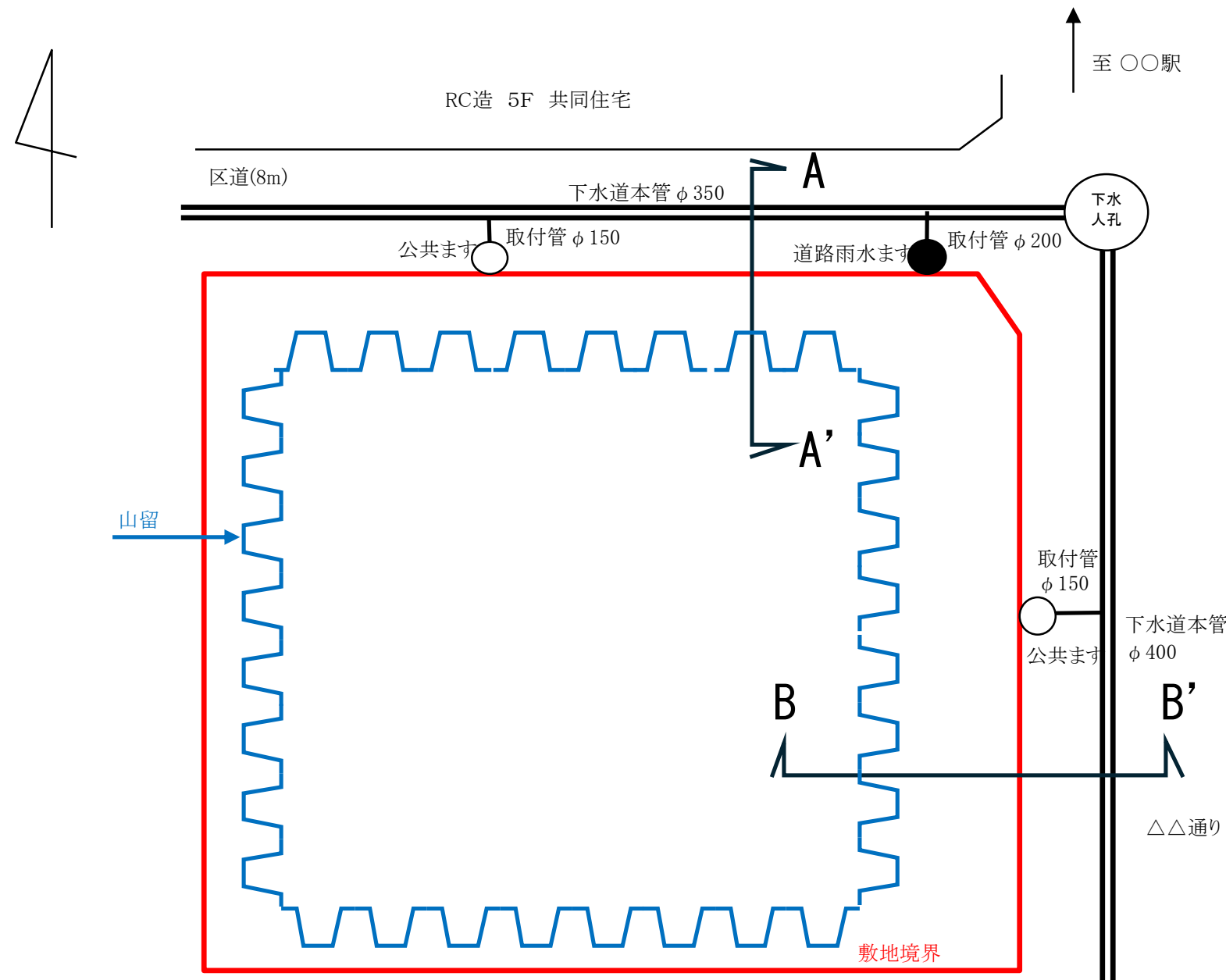
至 令和 8 年 6 月 30 日

現場責任者： 氏名 松平 一郎 連絡先 TEL：03-5555-1111

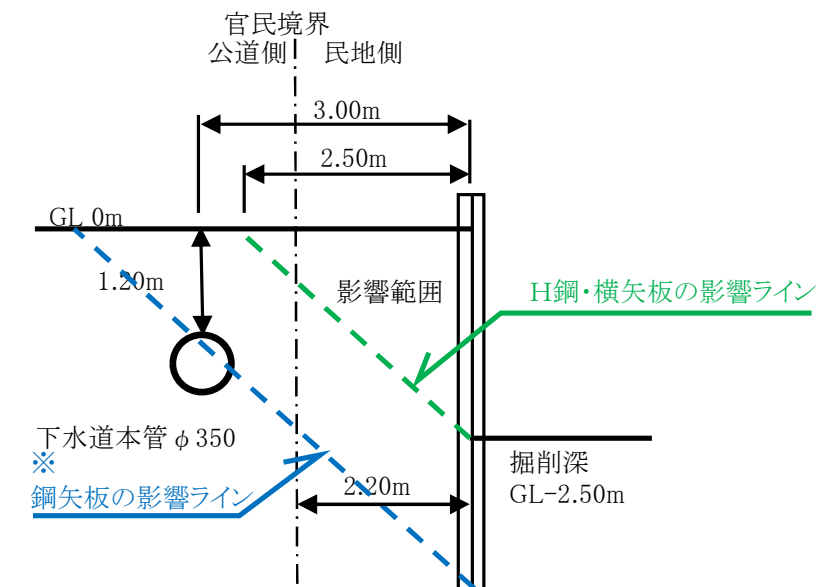
携帯：090-1111-5555

山留計画図(例)

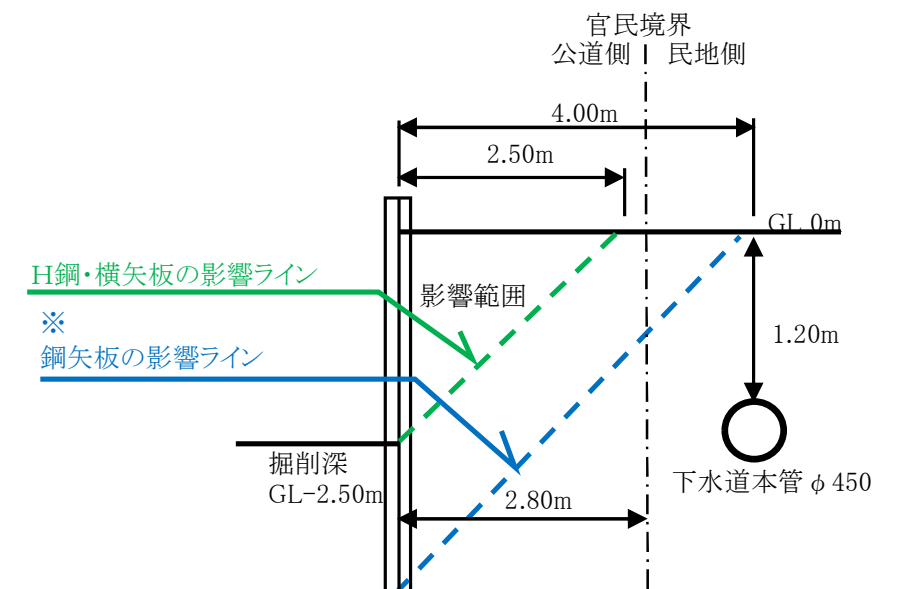
平面図



A-A'断面図



B-B'断面図



※山留が鋼矢板の場合は、矢板先端から45° が影響範囲

排水設備計画図(ビル完成後公共ます使用計画)(例)

