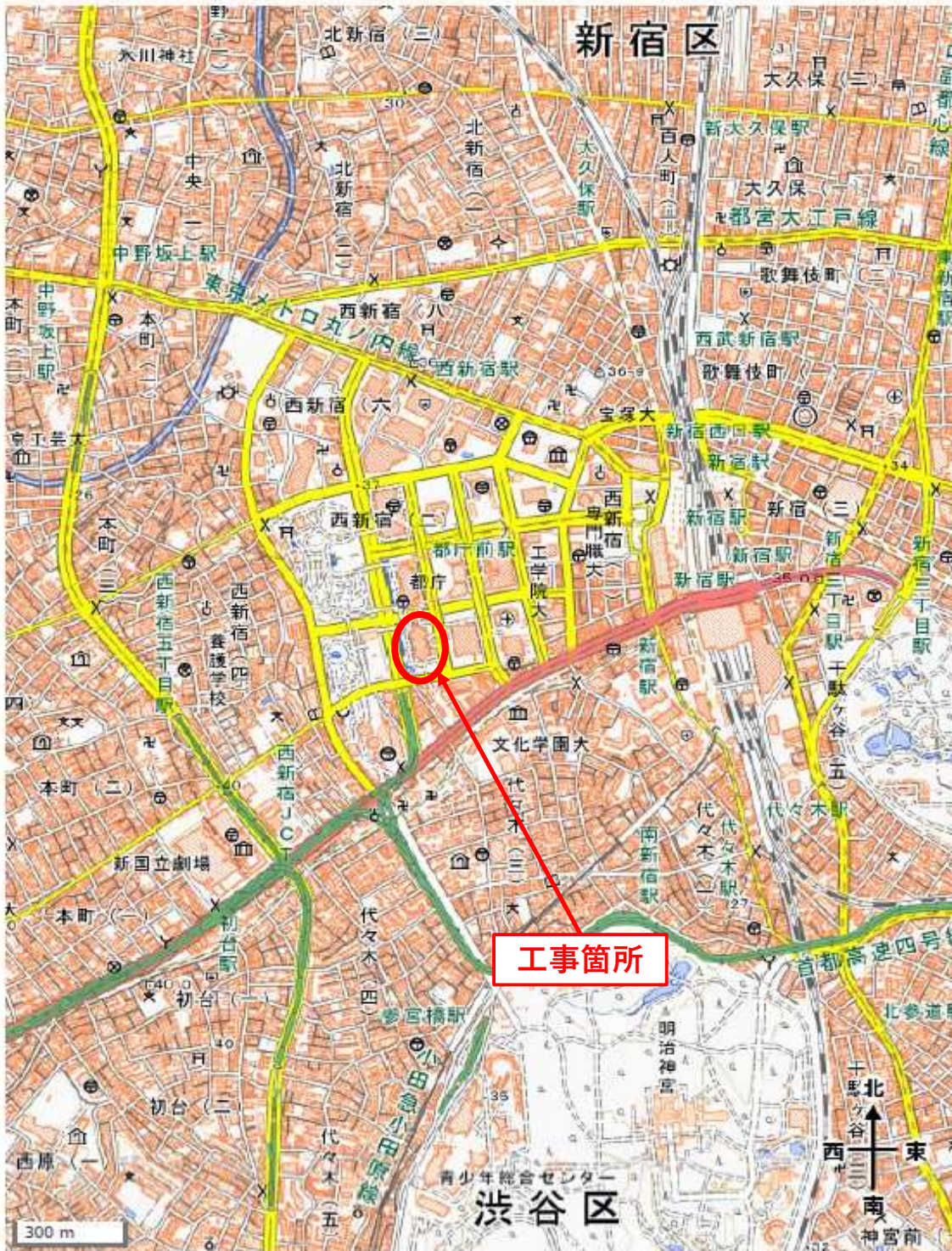


## 提出書類一覧

ご提出書類		内容
1	案内図	工事現場の場所が分かる案内図を提出してください。様式は問いません。 <b>記入例… 2 ページ参照</b>
2	工程表	公共下水道を一時使用する期間が含まれているもので、掘削の工程がわかるもの。様式は問いません。 <b>記入例… 3 ページ参照</b>
3	調査票	建築工事による掘削がある場合は、下記様式の調査票を添付してください。 <b>記入例… 4 ページ参照</b> <b>別途、Excel形式の様式があります。</b>
4	排水系統図	工事現場の平面図に（１）排水ピットの位置、（２）汚水ますの位置、（３）付近の目標物 等を記入してください。様式は問いません。 <b>記入例… 5 ページ参照</b>
5	下水道台帳図（SEMIS）	下水道台帳図を以下のページから確認し、使用する汚水ますに赤丸を付けて提出してください。 <a href="https://www.gesuijoho.metro.tokyo.lg.jp/semiswebsystem/TspAgreementWeb.aspx">https://www.gesuijoho.metro.tokyo.lg.jp/semiswebsystem/TspAgreementWeb.aspx</a> <b>記入例… 6 ページ参照</b>
6	沈砂槽構造図（ノッチタンク）	実際に使用する沈砂槽構造図（カタログ、写真でも可）を提出してください。様式は問いません。 <b>記入例… 7 ページ参照</b>
7	大量排水協議書の写し（大量排水協議対象の場合）	大量排水協議が必要か以下のページから確認し、必要な場合は協議の上、「排水に関する事前協議書」「排水に関する事前協議内容」「公共ますリスト」の写しを提出してください。 <a href="https://www.gesui.metro.tokyo.lg.jp/application/todoke/in0011">https://www.gesui.metro.tokyo.lg.jp/application/todoke/in0011</a> <b>記入例… 8 ～ 1 2 ページ参照</b>
8	建築（解体）届	建築工事の概要と下水道施設への影響について記載して提出してください。様式は下記をご使用ください。 <b>記入例… 1 3 ページ参照</b> <b>別途、Word形式の様式があります。</b>
9	山留計画図（平面図・掘削影響範囲断面図）	掘削工事による下水道施設への影響範囲が分かる図面を提出してください。様式は問いません。 <b>記入例… 1 4 ページ参照</b>
10	排水設備計画図	排水設備を接続する汚水ますについて、新設、撤去、再使用などの情報が分かる図面を提出してください。様式は問いません。 <b>記入例… 1 5 ～ 1 6 ページ参照</b>



工程表（例）	工事 名称	○△プロジェクト			施工	△○建設		工期	自	2005年1月10日
									至	2005年12月20日
工事種別	2 0 0 5 年								備考	
	1 月	2 月	3 月	4 月	5 月	6 月				
	10 20	10 20	10 20	10 20	10 20	10 20				
1．準備・仮設工事	<div>仮囲い</div>									
2．杭工事		<div>杭工事</div>		<div>杭頭処理</div>						
3．山留工事	<div>山留工事</div>									
4．土工事		<div>1次根切</div>	<div>2次根切</div>							
5．躯体工事				<div>基礎</div>	<div>地下</div>	<div>地上</div>				
6．下水道一時使用期間	<div></div>									
備考 下水道一時使用期間 1/20～6/20										

# 調 査 表

使用場所： 東京都新宿区西新宿2-8-1  
 工事件名： 西新宿計画工事

工事現場の住所を記入します。  
 住所表示で記入してください。

建築確認書等に記載されている  
 工事名を記入してください。

## 1 建築物の概要

建物規模	地上 10 階	地下 3 階
敷地面積	135.79	m <sup>2</sup>
建築面積	2468.02	m <sup>2</sup>

## 2 地下工事・排水計画の概要

基礎工法	現場造成杭	P C 杭	ベタ基礎	その他 ( )
山留め方法	横矢板	シートパイル (鋼矢板)	SMW	その他 ( )
掘削深度	G L より	5.5	m	
掘削開始	平成 27 年 1 月 10 日	到達予定日	平成 27 年 3 月 16 日	
地下水位	G L より	3	m	
排水方法	釜場排水	ディープウエル	ウエルポイント	その他 ( )
ノッチタンク	2 m <sup>3</sup>	2 個		
捨てコン予定日	平成 27 年 3 月 16 日			
耐圧コン予定日	平成 27 年 3 月 20 日			
埋め戻し予定日	平成 27 年 4 月 15 日			

## 3 その他

地下構造物	無し	立体駐車場	貯水槽	免震層等	その他 ( )
リチャージ	有	・	無		
メータ使用	有	・	無		
(下水道局コメント欄)					

※ 掘削の伴う現場は提出願います。

## 排水系統図(例)

工事名称

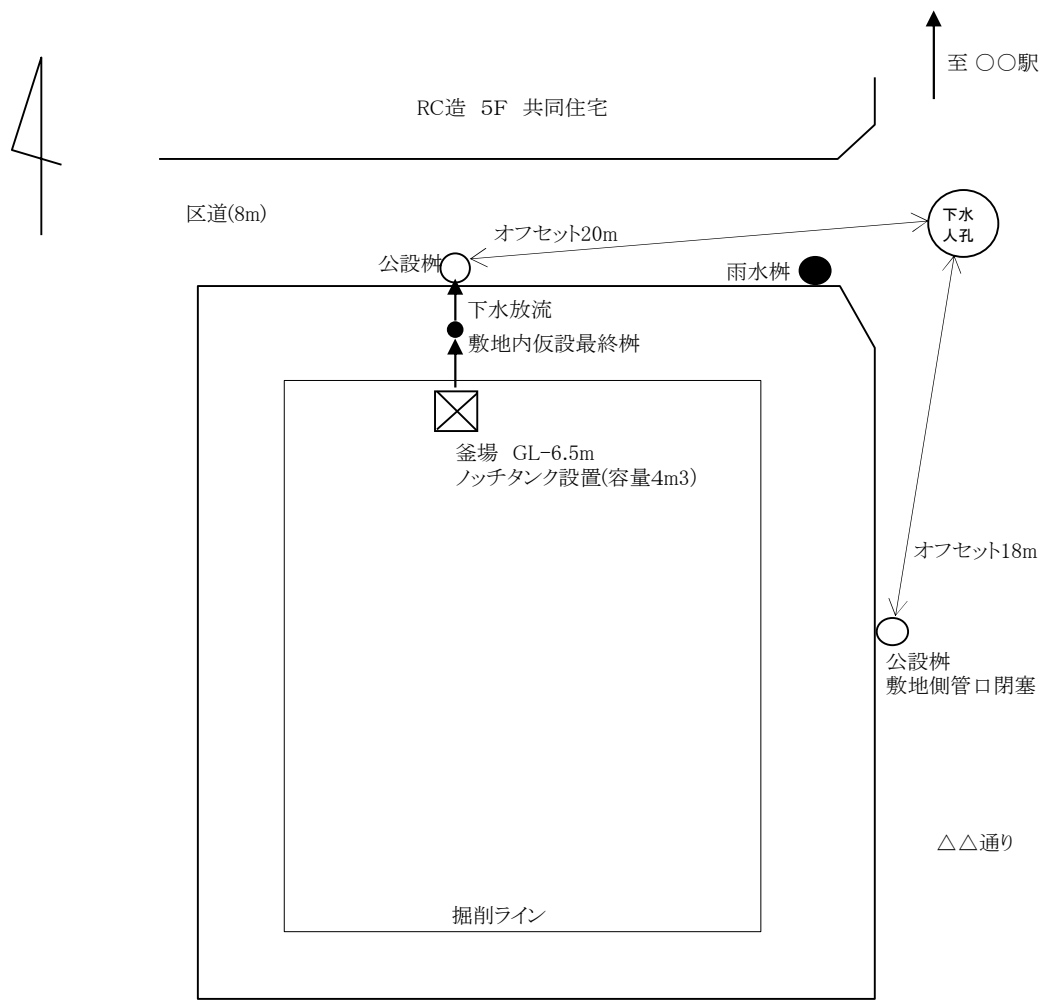
工事場所

現場事務所所在地

施工会社

担当者氏名

担当者連絡先





# 東京都公共下水道台帳 施設平面図 (A4・横)

使用例

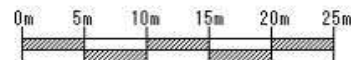


縮尺1:500 (プリンタによっては正しい縮尺で印刷されない場合があります。)



江東区東陽7-5付近

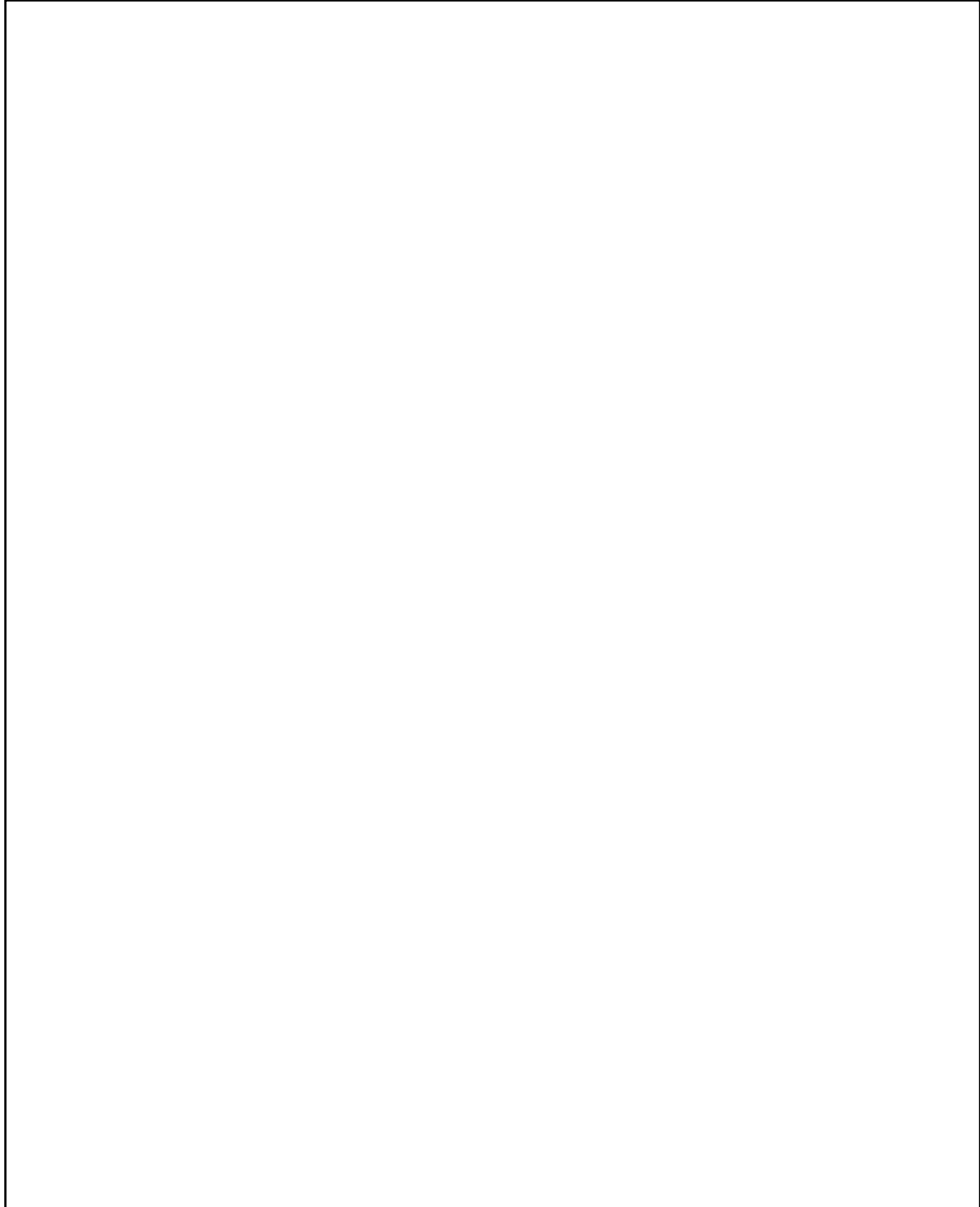
印刷年月日: 2025年10月10日



下水道局では、できる限り最新で正確な情報の提供に努めておりますが、施設平面図は、現地を正確かつ詳細に測量したものではありません。また、下水道の工事や道路工事等が行われた場合、しばらくの間、図面と現地が整合しないことがあります。したがって、本図面を設計、工事等にご利用される際は、下水道施設の位置などを現地で調査・確認の上、ご利用ください。

# 沈砂槽構造図（ノッチタンク）

※カタログや写真でも可



- 注） 1． 実際使用する沈砂槽構造図を記載する。（寸法、縦、横、高さ、重量ほか）
- 2． 沈砂槽カタログなどを使う場合は、使用する沈砂槽の部分を赤枠等で囲む。

# 実際に協議で提出した書類の写し

## 排水に関する事前協議書

令和〇〇年△△月××日

東京都下水道局

〇〇下水道事務所長 殿

申請者 (施主) 住所 〒181-0001三鷹市  
井の頭6丁目1番1  
氏名 三鷹建設株式会社  
代表取締役 藤堂 太郎

このたび、当方で建築計画中の建築物の排水について次のように実施いたしたく事前協議いたします。

### 1. 建築物の名称

西新宿二丁目計画新築工事

### 2. 建築物の規模

階建数	棟数	延床面積	戸数
10 F ~ 3 B	1 棟	3,314.73 m <sup>2</sup>	100 戸
F ~ B	棟	m <sup>2</sup>	戸
F ~ B	棟	m <sup>2</sup>	戸
延床面積合計	3,314.73 m <sup>2</sup>		
敷地面積	135.79 m <sup>2</sup>		

3. 建築予定地 (住居表示) 新宿区 西新宿2丁目 8 番 1 号

4. 建築予定工期 令和 8 年 1 月 20 日 から  
令和 8 年 6 月 30 日 まで

5. 排水予定時期 令和 8 年 3 月 1 日

6. 排水予定汚水量 30.03 m<sup>3</sup>/日



7. ①汚水貯留量(排水調整槽)

12.23 m<sup>3</sup>/日

②ビルピット

有・☒無

③湧水ピット

有・無

8. ①循環利用量

0.0 m<sup>3</sup>/日

②雨水利用量

0.0 m<sup>3</sup>/日

③雨水流出抑制量

5.0 m<sup>3</sup> (貯留 5.0 m<sup>3</sup> 浸透 m<sup>3</sup>)

9. 排水先 (排水に関する事前協議内容の通り)

10. ディスポーザ(使用の有無)

有・☒無

11. その他

開発行為 (☒有・無) 道路提供 (有・☒無)

12. 連絡先 (大量排水協議書の申請者)

住 所 〒181-0001三鷹市井の頭6丁目1番1号

電 話 03-5555-1111

会社名(又官庁名) 三鷹建設株式会社

担当者氏名 藤堂 太郎

(大量排水協議書の作成者)

住 所 〒181-0001三鷹市井の頭6丁目1番1号

電 話 03-5555-1111

会社名(又官庁名) 三鷹建設株式会社

担当者氏名 松平 一郎

13. 下水道局からの留意事項

- (1) 排水設備の設置に当たっては、東京都下水道条例(昭和34年東京都条例第89号)第4条の規定に基づく排水設備の計画届出書を下水道事務所長に提出してください。  
※排水設備工事着工の7日前までに提出してください。
- (2) 下水道法(昭和33年法律第79号)第16条の規定に基づく承認工事に当たっては、承認工事申請書を、下水道事務所長に提出してください。なお、承認工事は申請者の自費施工となります。

排水に関する事前協議内容				
協議年月日	令和 ○○ 年                      月                      日			
建物名称		a. 予定汚水量 ( $\text{m}^3/\text{日}$ )                      ( $\text{m}^3/\text{s}$ )		
所在地		b. 雨水量 ( $\text{m}^3/\text{s}$ )		
申請者(施主)		c. 流出量 (a + b) ( $\text{m}^3/\text{s}$ )		
申請者 連絡先	(電話番号)		(担当者)	
建築規模	(用途)		(地下)                      階    (地上)                      階	
	(敷地面積) $\text{m}^2$		(延床面積) $\text{m}^2$	
排水先		公共ます ※分流式の場合、公共雨水ますの数を (    ) 書き		
		既 設	新 設	撤 去
	国 道	箇所	箇所	箇所
	都 道	箇所	箇所	箇所
	区 道	箇所	箇所	箇所
<p>【下水道局からの注意事項】</p> <p>1. 公共ますは、原則として既設ますを使用してください。</p> <p>2. 公共ますの新設を申請する場合は、必ず現地調査で既設公共ますの有無の確認をお願いします。 (事前に下水道台帳で既設下水道管の有無、内径及び深さの確認をお願いします。) なお、公共ますの新設は申請書の受付から早くとも約1ヶ月を要します。</p> <p>3. 公共ますの形状、寸法によっては現地の埋設状況により設置できない場合があります。 このため、宅地内の排水設備の設置は公共ますの設置と同時かそれ以降にお願いします。</p> <p>4. 改良、承認ます工事は、施主の費用負担であることを十分に説明をして了解を得てください。 また、現地条件(高級舗装箇所等)により工事費用が大きく異なることも説明してください。</p> <p>5. 本協議での公共ますの撤去は承認工事となります。申請の手続きは早めをお願いします。 (承認工事には、下水道局の許可が必要です。)</p> <p>6. 事前協議の内容に変更が生じた場合は、再度協議をお願いします。 (施主名で変更理由書の提出をお願いすることもあります。)</p> <p>7. 宅地内の排水設備については、お客さまサービス課排水設備担当との打合せが必要となります。</p> <p>8. 建築工事の際は、担当出張所との打合せをお願いします。</p>				
設計協議時確認		備 考		

## 公共ますリスト

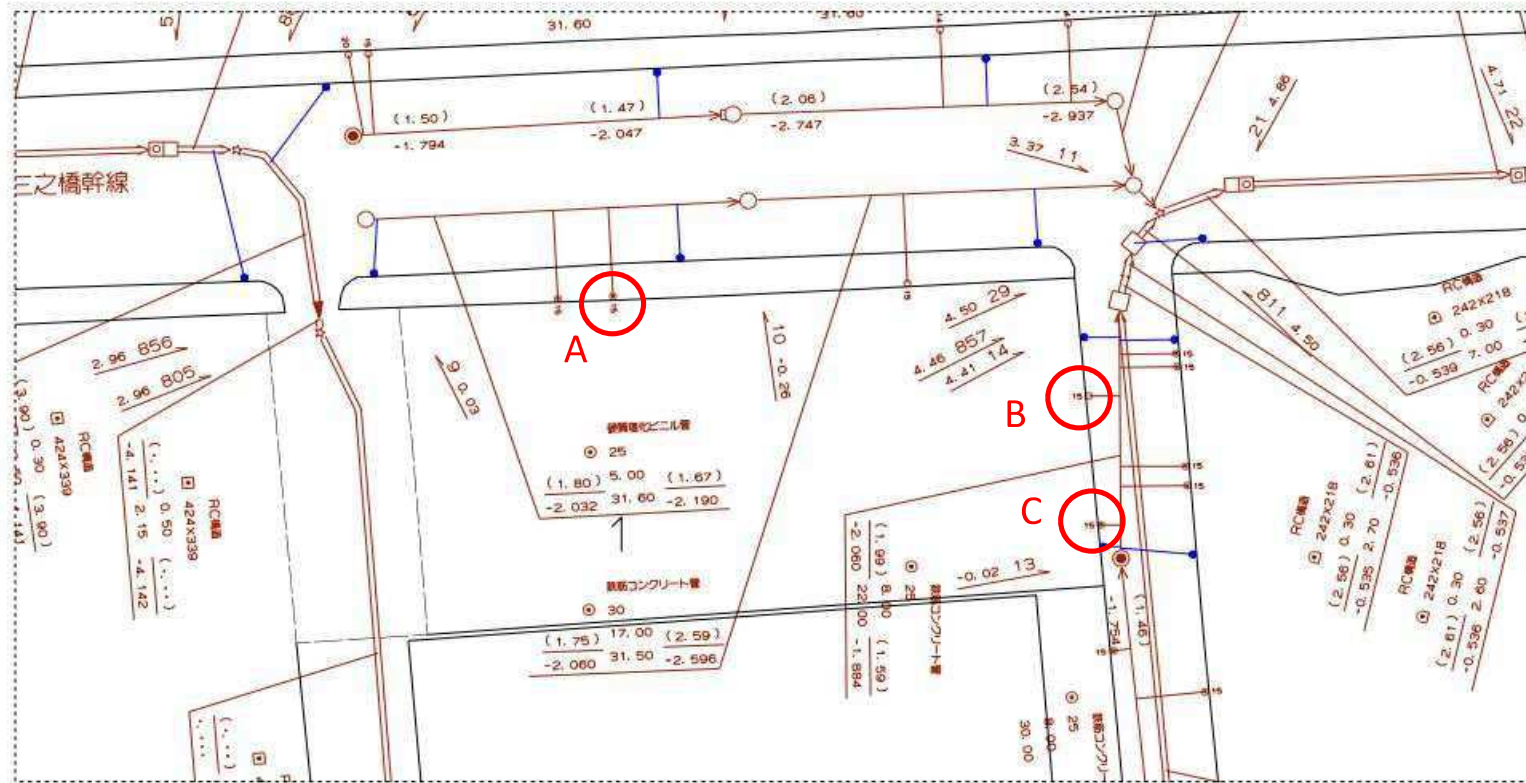
[illegible]

# 東京都公共下水道台帳 施設平面図 (A4・横)

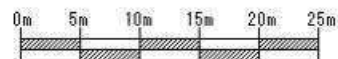
使用例



縮尺1:500 (プリンタによっては正しい縮尺で印刷されない場合があります。)



印刷年月日: 2025年10月10日



下水道局では、できる限り最新で正確な情報の提供に努めておりますが、施設平面図は、現地を正確かつ詳細に測量したものではありません。また、下水道の工事や道路工事等が行われた場合、しばらくの間、図面と現地が整合しないことがあります。したがって、本図面を設計、工事等にご利用される際は、下水道施設の位置などを現地で調査・確認の上、ご利用ください。

令和 年 月 日

## 建 築（解体）届

東京都下水道局

〇〇〇〇下水道事務所長 殿

住 所：〒181-0001 三鷹市井の頭6丁目1番1号

会社名：三鷹建設株式会社

氏 名：代表取締役 藤堂 太郎

電 話：03-5555-1111

下記のとおり、建築工事を行うこととなりましたので、届出いたします。

### 記

1. 当工事に起因し、下水道施設に損傷、土砂、モルタル等のつまりが生じたときは、当社の費用負担で復旧いたします。
2. 下水道施設の維持管理作業に仮囲、足場等が支障となる場合は、速やかに対応いたします。
3. 工事中(解体含む)に使用しない場合は、宅地側開口部をキャップ、モルタル等で閉塞します。
4. 工事着手前及び完了後は、立会いをお願いします。
5. 工事の影響

☒掘削の影響範囲内に下水道施設はありません。

☐掘削の影響範囲内に下水道施設が入っているため、地盤測定を実施します。

（測定頻度は1回/週程度とし、翌月上旬に測定結果をメール（またはFAX）送付します。）  
変動値±30mm 以上の場合は、再協議いたします。

### 6. 工事概要

工 事 場 所：新宿区西新宿2丁目8番1号

工 事 名：西新宿二丁目計画新築工事

建築の規模： 敷地面積 135.79 m<sup>2</sup>

延床面積 2468.02 m<sup>2</sup>

建物階数 地上10階・地下-3階（床付掘削深 H=-5.5m）

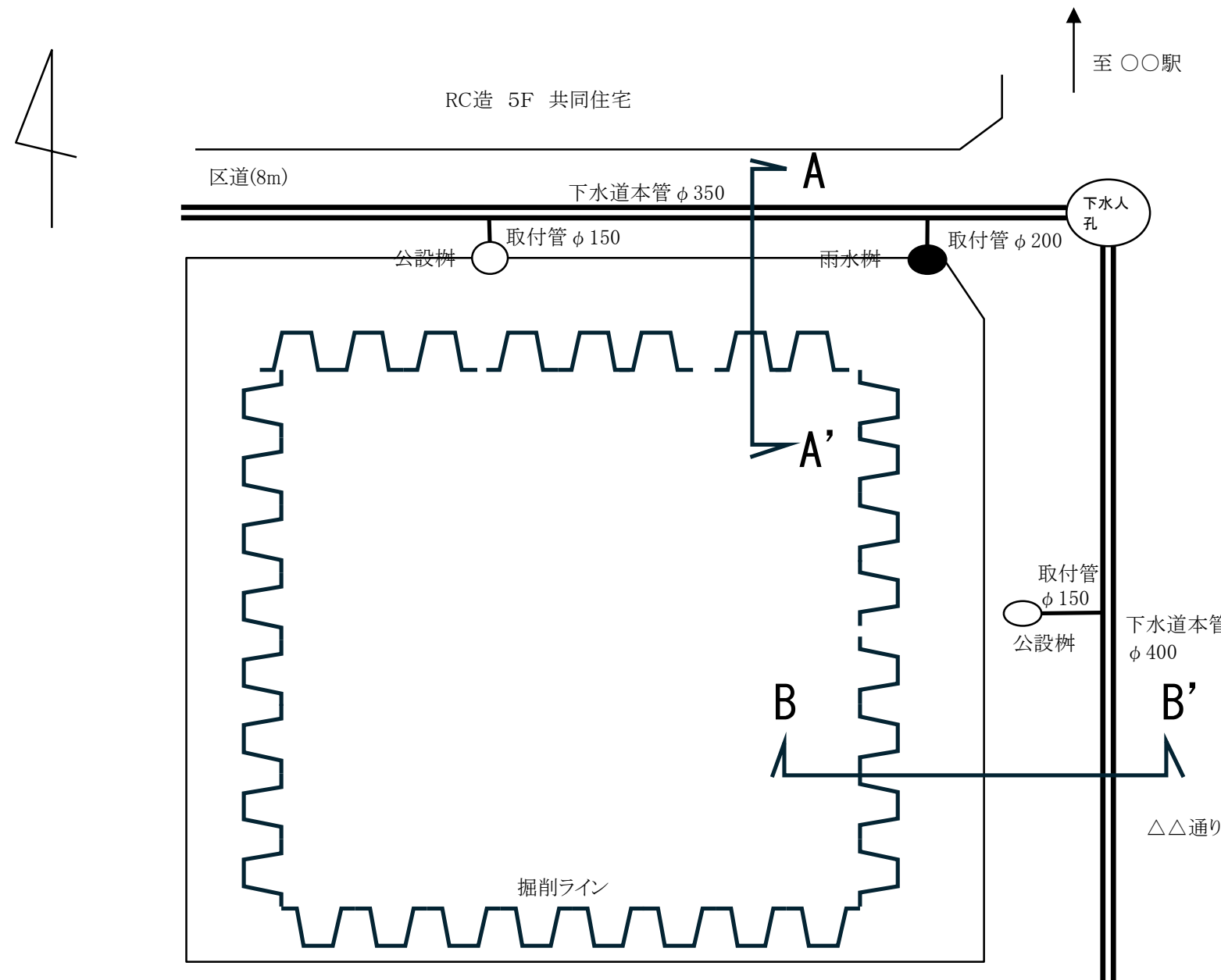
工 期： 自 令和8年1月20日

至 令和8年6月30日

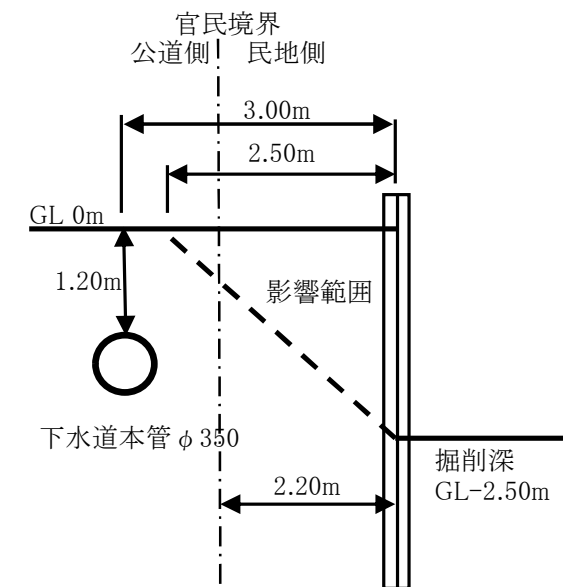
現場責任者： 氏名 松平 一郎 連絡先 TEL：090-5555-1111 e-mail：〇〇@△△.jp

# 山留計画図(例)

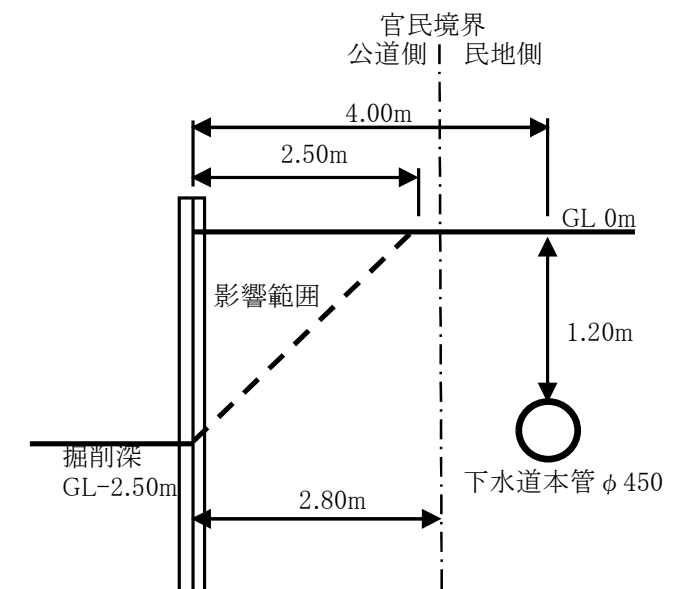
平面図



A-A'断面図

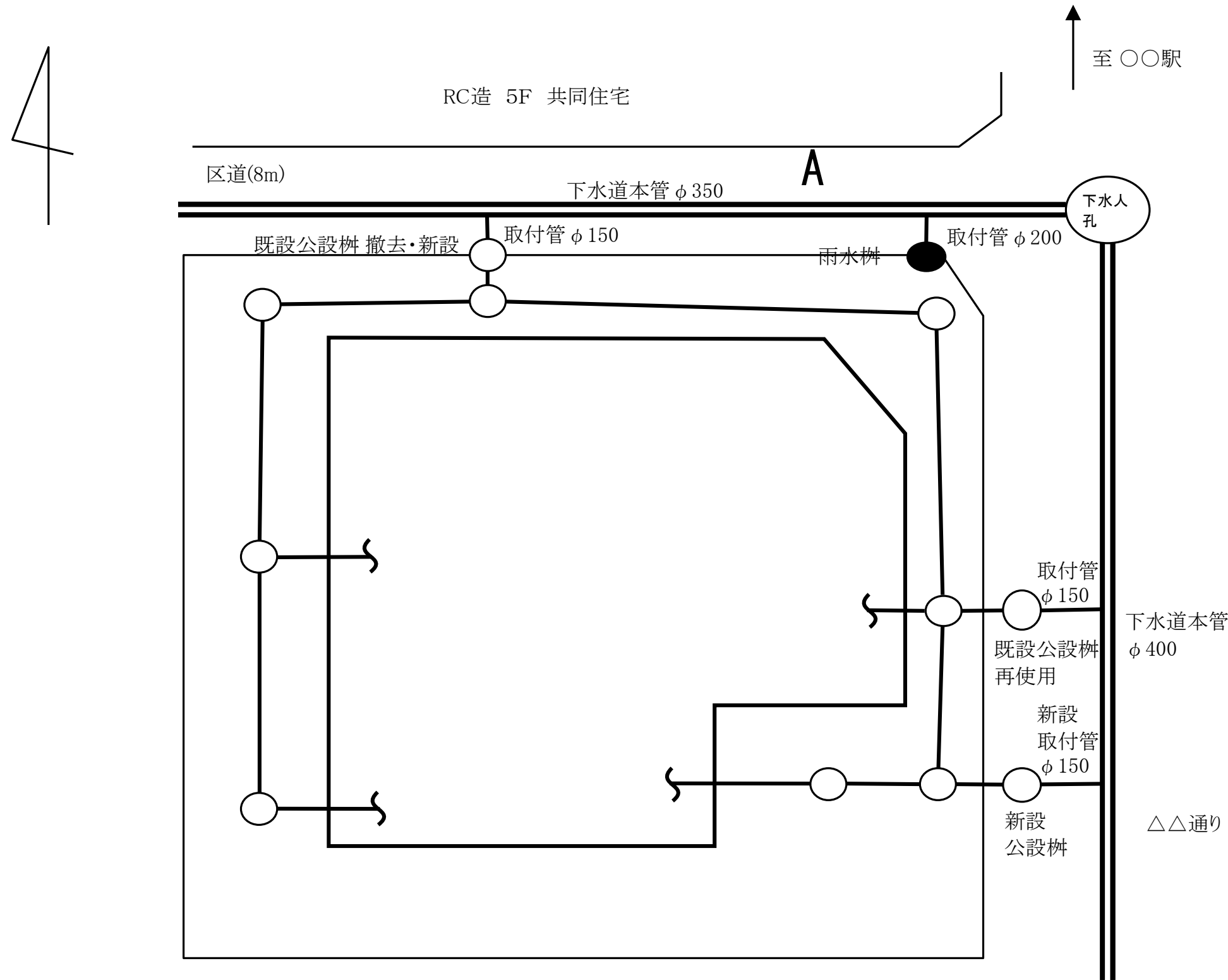


B-B'断面図





# 排水設備計画図(例)



# 排水設備要綱から抜粋

## 作成上の注意事項

- ・設計図は、設計図書の裏面に記入するか、又は別用紙で添付するものとする。

## 設計図を別用紙で添付する場合の注意事項

- ・設計図は、排水設備要綱に従って、排水管等必要な箇所を色鉛筆等（蛍光ペン等の色あせするものは使用しないこと。）で着色すること。
- ・設計図には、使用者の住所・氏名及び排水設備工事事業者名等を明記すること。
- ・設計図には、方位、縮尺、階数及び図面番号を明記するとともに、地盤高及び排水先道路面より最下層床高が低い場合は床高を表記すること。

## 記入例

