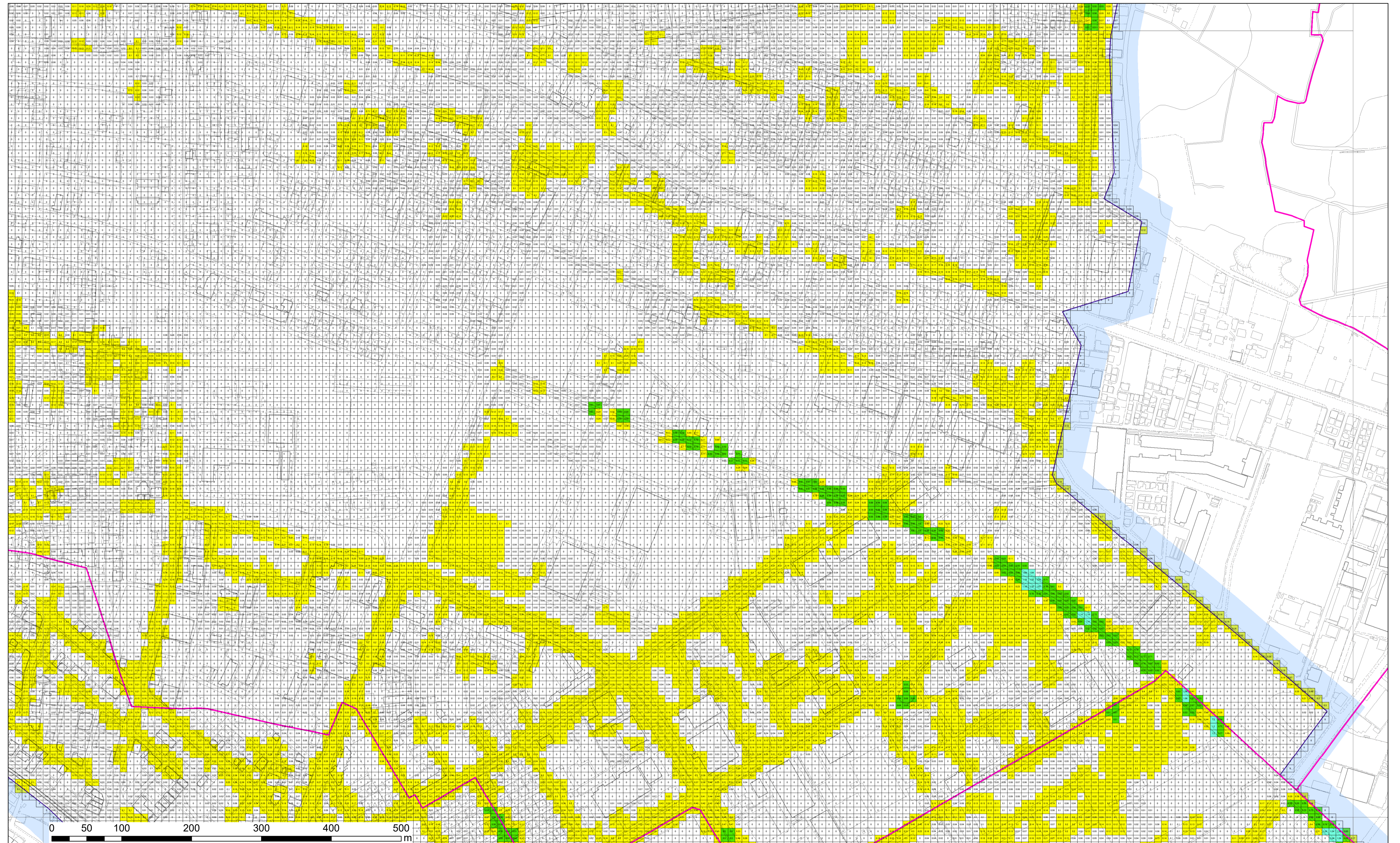
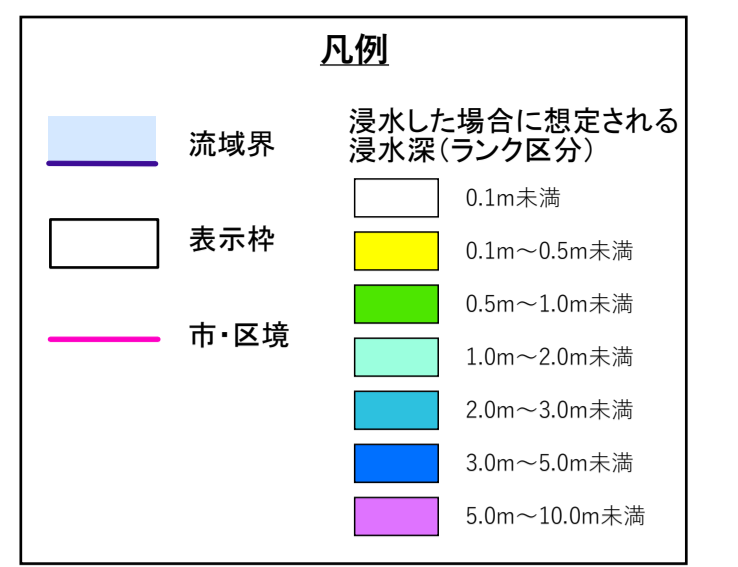


# 多摩川上流雨水幹線流域 浸水予想区域図

## 想定最大規模降雨（153mm/hr）における浸水予想結果（浸水深表示（m））

図 - 4



この地図は、国土地理院長の承認（平24関公第269号）を得て作成した東京都地形図（S=1：2，500）を使用（30都市基交第591号）して作成したものである。無断複製を禁ずる。