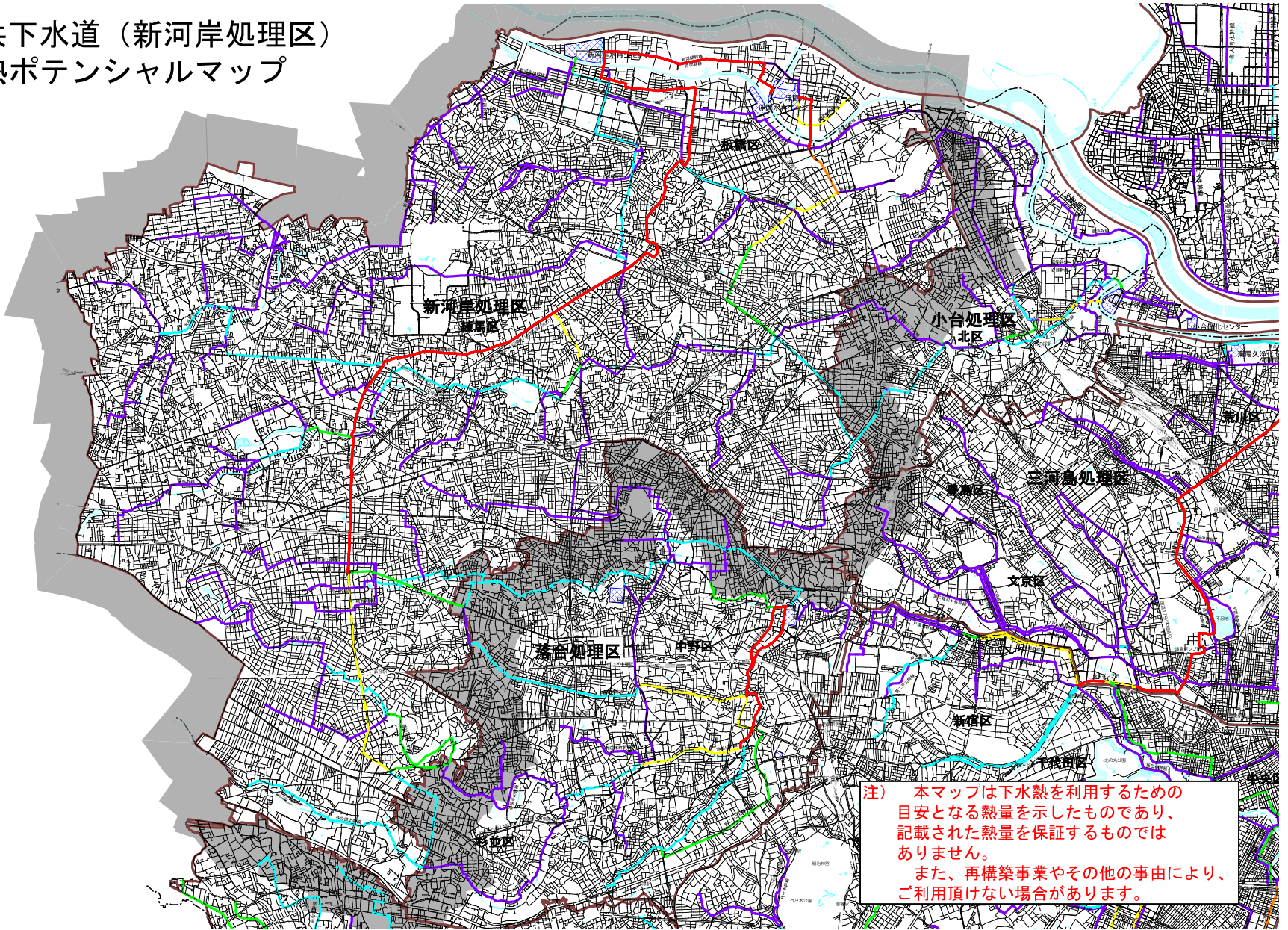
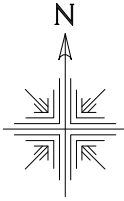


# 区部公共下水道（新河岸処理区） 下水熱ポテンシャルマップ



**凡例**

- 行政区域界
- 処理区界
- 水再生センター

**流量(ポテンシャル量)**

- 枝線
- 2万m<sup>3</sup>/日未満
- 2万m<sup>3</sup>/日(419GJ/日)以上
- 4万m<sup>3</sup>/日(837GJ/日)以上
- 6万m<sup>3</sup>/日(1256GJ/日)以上
- 8万m<sup>3</sup>/日(1674GJ/日)以上
- 10万m<sup>3</sup>/日(2093GJ/日)以上

**注)** 本マップは下水熱を利用するための目安となる熱量を示したものであり、記載された熱量を保証するものではありません。  
また、再構築事業やその他の事由により、ご利用頂けない場合があります。

