

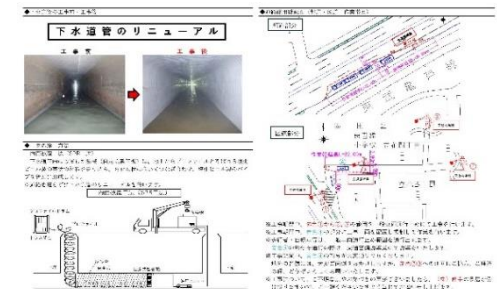
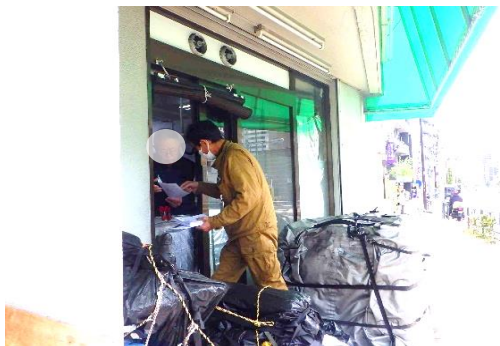
# 株式会社伸幸

## 砂幹線再構築その15工事

### (1) 工事情報のP R

#### 取組概要

工事のお知らせチラシを可能な限りマンションの管理人や住民の方々に直接、説明しながら配布しました。



#### 取組効果

工事のお知らせチラシをポスティングするだけでなく、直接、工事の目的や必要性、工法を伝えることで下水道工事へのご理解をいただくことができました。