

株式会社大盛工業

京王電鉄京王線連続立体交差事業に伴う世田谷区松原二丁目付近枝線工事

(1) 工事情報のPR及び(2) 地域への配慮

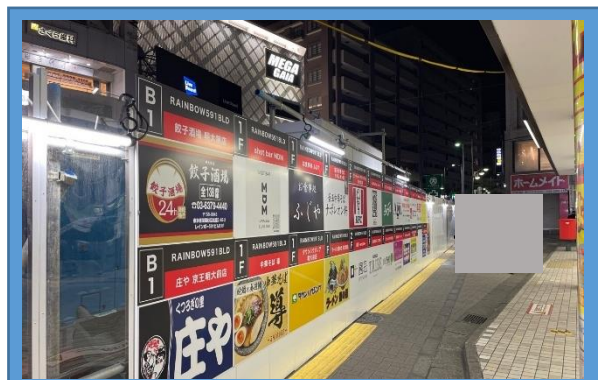
取組概要

商店街振興組合及び町会と事前協議を行い、駅前広場に仮囲いを設置することによりテナントビルの店舗が見えにくくなるため、店舗の案内看板を設置しました。また、通路が狭くなるため仮囲いのコーナー部はクリアパネルを取り付け、周囲にLED照明を設置しました。

下水道工事の広報板を設置して工事の内容・場所・工法・工期を掲示しました。

夜間の推進工事で吸遮音パネルを設置して騒音の低減を図りました。

防犯カメラ及びLEDライトを設置して犯罪の抑止に努めました。



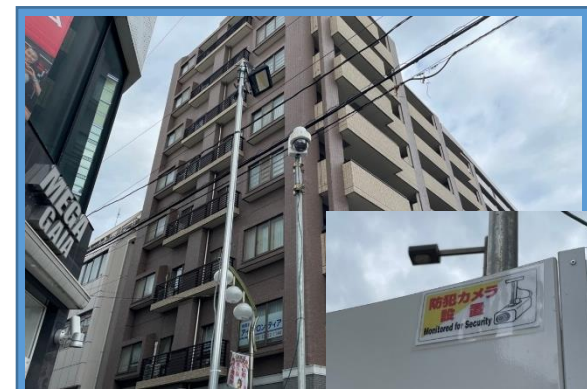
テナントビル案内看板及びLED照明



下水道工事広報板設置



吸遮音パネルによる騒音の低減



防犯カメラ・LEDライト設置による犯罪抑止

取組効果

近年下水道関連の事故が発生しているため、広報板を見た通行人の方から興味を示していただき、励ましの言葉をいただきました。吸遮音パネルにより騒音の低減に努め、防犯カメラを設置したことにより盗難等の犯罪は発生せず、抑止効果に繋がったと思われます。

株式会社大盛工業

京王電鉄京王線連続立体交差事業に伴う世田谷区松原二丁目付近枝線工事

(1) 工事情報のPR及び(2) 地域への配慮

取組概要

商店街主催の音楽祭・町会秋祭りの会場設営や、大学の文化祭のポスター掲示に協力しました。
工事範囲は飲食店が多くゴミの散乱が多いため、施工中は毎日駅周辺の清掃活動を行いました。



音楽祭会場設営



町会秋祭り会場設営



大学文化祭ポスター掲示



日々の清掃状況

取組効果

工程上困難な状況でしたが、音楽祭及びお祭りに協力したことについて商店街振興組合・町会・区まちづくりセンターより感謝状をいただきました。