

株式会社 森組

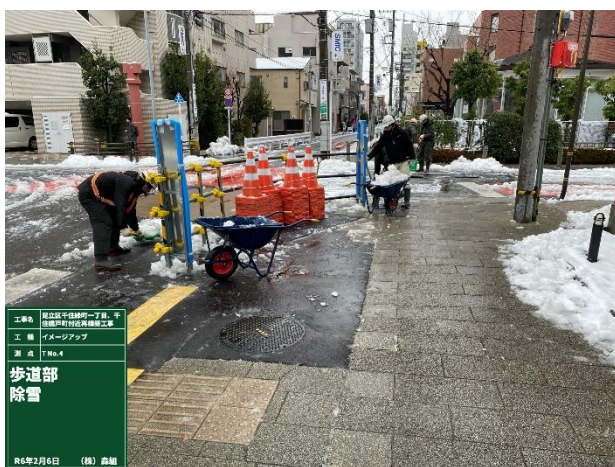
足立区千住緑町一丁目、千住橋戸町付近再構築工事

(2) 地域への配慮

取組概要

施工箇所周辺道路の除雪作業を行いました！

降雪の影響で車道・歩道に雪が積もり転倒等が考えられる危険な状態でした。目の前に保育園があり、園児の通行など人通り多い箇所でしたので、除雪を行うことで第三者の転倒防止に努めました。



取組効果

施工中の第三者の転倒や滑る様子は見られませんでした。
保育園の先生方に感謝のお言葉を頂きました。

株式会社 森組

足立区千住緑町一丁目、千住橋戸町付近再構築工事

(2) 地域への配慮

取組概要

騒音対策を図りながら施工しています！

作業場所がマンションの目の前にあるため、常に騒音対策を意識しながら作業しました。



型枠加工場



コンクリートポンプ車



発動発電機



油圧ユニット



全周回転掘削機

取組効果

騒音計測器が基準値を超えることなく施工できました。

防音パネル・防音シートによる囲いの影響で、粉じん・排ガス等もマンション側への飛散はありませんでした。

株式会社 森組

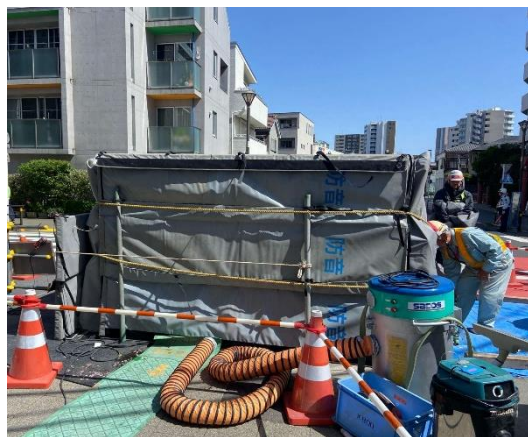
足立区千住緑町一丁目、千住橋戸町付近再構築工事

(2) 地域への配慮

取組概要

粉じんの飛散防止を徹底！

洗堀防止材の切断作業により石粉の飛散が考えられました。防音パネルと防音シートにより囲いを設置し、近隣住宅への飛散防止を徹底しました。粉じん対策と同時に騒音対策を図りました。



取組効果

保育園前での施工、住宅近くでの施工、駅前通りでの施工がありましたが粉じんの飛散なく施工完了しました。粉じん・騒音の苦情もなく作業することができました。