

株木建設株式会社

工事件名

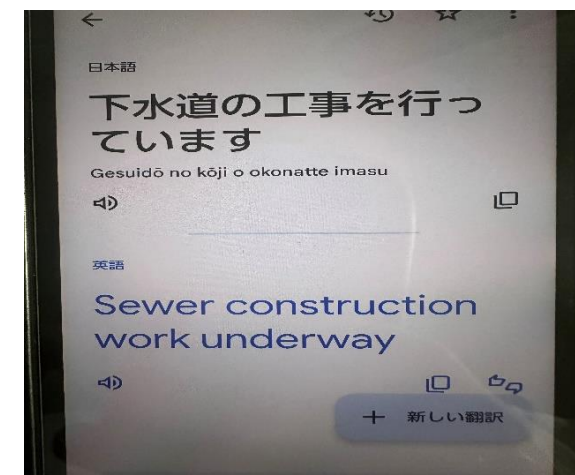
高段幹線再構築その5工事

(1) 工事情報のPR及び(2) 地域への配慮

取組概要

日本屈指の観光地！観光客にもアピールを！

本工事では、東京タワーのふもとで施工をしており、海外の方が多くみられます。そこで、海外の方にも一目で危険性がわかるよう工夫しました。また、コミュニケーションの一環として翻訳アプリで工事説明、時には道案内をスムーズに行えるようにしてみました。



取組効果

日本語がわからない人でも、看板設置の効果で危ないとしっかり認識をし、第三者災害なく安全に作業を行えています。また、翻訳アプリを通して工事の説明をし、帰りの際には写真を撮っていく観光客も見られ日本の工事を知ってもらうことができました。