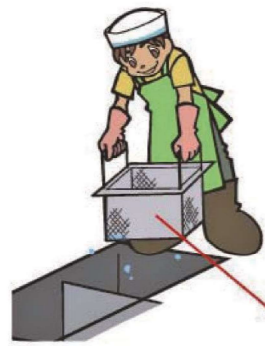


정기적으로 청소합시다!

청소를 소홀히 하면 악취가 발생하거나 바퀴벌레 등의 해충 발생 장소가 됩니다.

그리스 트랩의 일상청소

① 바스켓 청소는 매일 1회



② 유지분 청소는 매일 1회



④ 트랩 내부 청소는 2~3개월에 1회

주의: 청소구 뚜껑은 잊지 말고 원위치로



③ 쓰레기·기름 청소는 주 1회



그리스 트랩

너무 깨끗하다!

주의: 청소한 유지분 등은 폐기물로 올바르게 처리해 주십시오.

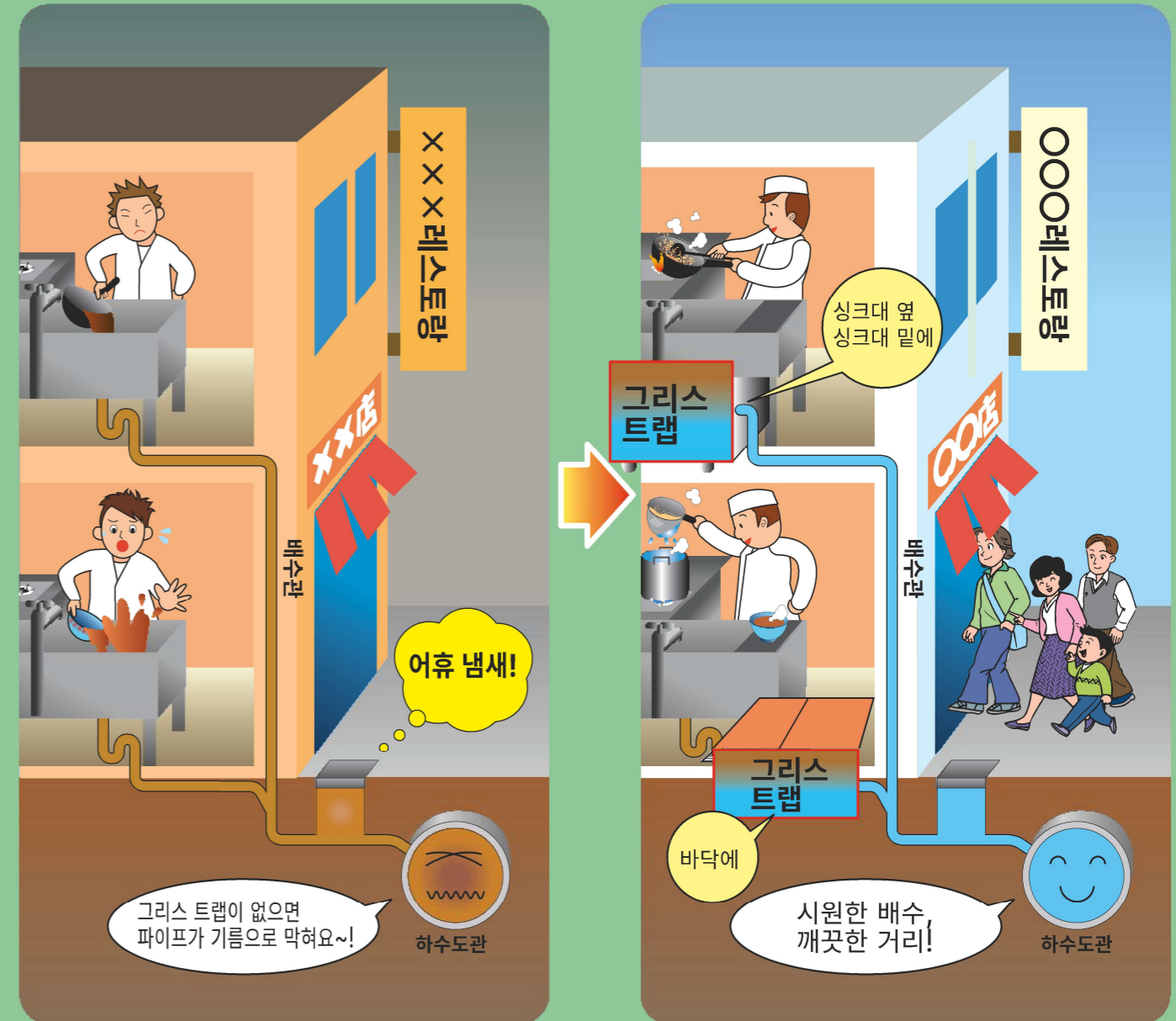
● 상담·문의처

지요다구, 주오구, 미나토구(다이바 제외.), 시부야구	중부 하수도사무소 고객센터와 배수설비담당 지요다구 오테마치 2-6-3 TEL: 3270-8322	신주쿠구, 나카노구, 스기나미구	서부 제1하수도사무소 고객센터와 배수설비담당 나카노구 아라이 3-37-4 TEL: 5343-6207
분쿄구, 다이토구, 도시마구, 아라카와구	북부 하수도사무소 고객센터와 배수설비담당 다이토구 구라마에 2-1-8 TEL: 5820-4347	기타구, 이타바시구, 네리마구	서부 제2하수도사무소 고객센터와 배수설비담당 기타구 우키마 4-27-1 TEL: 3969-2327
미나토구(다이바에 한함.), 스미다구, 고토구, 시나가와구(히가시아시오에 한함.), 오타구(레이와지마에 한함.)	동부 제1하수도사무소 고객센터와 배수설비담당 고토구 도요 7-1-14 TEL: 3645-9647	시나가와구(히가시아시오 제외.), 메구로구, 오타구(레이와지마 제외.), 세타가야구	남부 하수도사무소 고객센터와 배수설비담당 오타구 유키가야 오쓰카마치 13-26 TEL: 5734-5044
아다치구, 가쓰시카구, 에도가와구	동부 제2하수도사무소 고객센터와 배수설비담당 가쓰시카구 고스게 1-2-1 TEL: 5680-1354		

음식점·요리점 여러분, 그리스 트랩을 반드시 설치해야 합니다!

※도쿄도 하수도조례 시행규정 제3조의2

※건축기준법 관계규정(1975년 건설성 고시 제1597호)



○ 영업 중에도 설치 가능한 기기

○ 임대 점포에도 설치 가능한 기기

다양한 종류의 그리스 트랩이 있습니다.



एस 君

그리스 트랩을 설치하지 않으면...

✗ 배수관이 막히는 원인이 됩니다!



<기름으로 막힌 옥내 배수관>

업소 및 가정에서 흘러나온 기름이 배수관 안에서 굳어 배수관 안쪽에 달라붙습니다. 이때 그대로 두면 파이프가 막히게 됩니다.



<보도 위로 흘러 넘친 오수>

배수관이 막혀 건물 내에도 오수가 넘치는 경우가 있습니다. 심한 악취로 매우 비위생적입니다.

✗ 강과 바다 오염의 원인이 됩니다!

배수관에서 굳지 않은 기름이 하수도관 안에서 굳어집니다. 이것이 호우로 떠내려가면 '오일볼'이 되어 우수토구로 유출되어 강과 바다를 오염시키게 됩니다.



오일볼

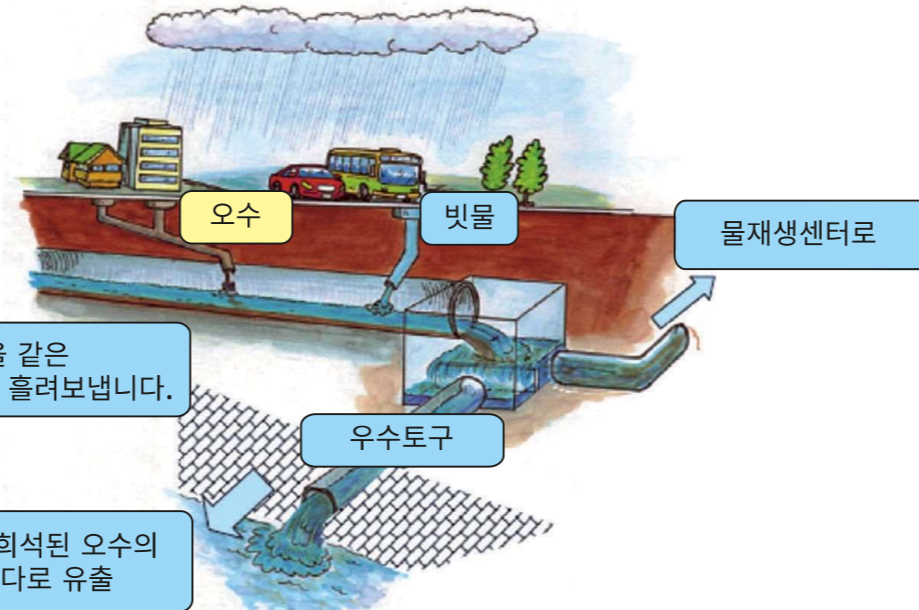


맑을 때의 우수토구



호우 시의 우수토구

.....
 도쿄 23구의 약 80%의 지역은 업소 및 가정의 배수를 빗물과 함께 흘려 보내는 합류식 하수도로 되어 있습니다. 호우 시에는 오수와 섞인 빗물이 강과 바다로 유출될 수 있습니다.



합류식 하수도의 구조 (호우 시)

오수와 빗물을 같은 하수도관으로 흘려보냅니다.

호우 시, 빗물로 희석된 오수의 일부가 하천과 바다로 유출

빗물받이에 업소 및 가정에서 나오는 오수를 버리지 마십시오

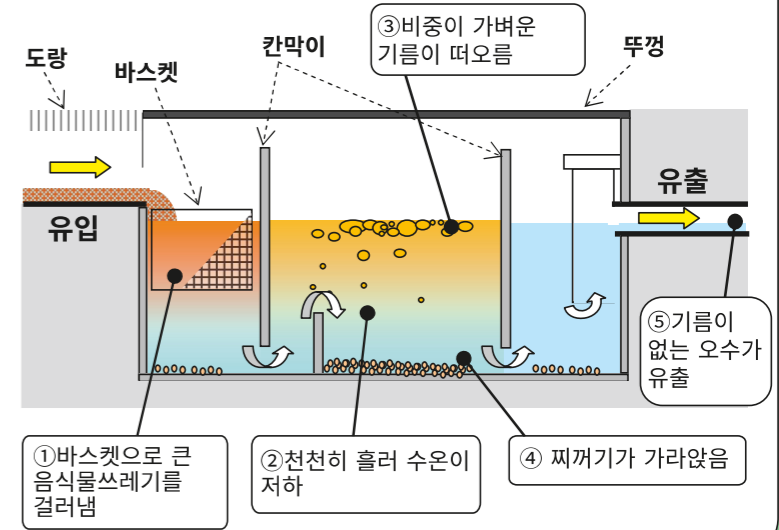
도로 위의 빗물을 흘려보내기 위한 빗물받이에 업소 및 가정에서 나오는 배수(오수)를 버리면 부패하여 악취의 원인이 되며 해충 등을 유인할 수 있습니다. 또한 오수와 빗물을 다른 하수도관으로 흘려보내는 분류식 하수도에서는 배수에 포함된 유지분 등이 강과 바다로 직접 흘러들어가게 됩니다. ※이러한 행위는 법률에 의해 처벌 대상이 될 수 있습니다.



빗물받이

그리스 트랩이란

배수 속의 유지분을 분리·저류하여 배수관·하수도관으로 흘러나가지 않도록 막는 장치로 조집기라고도 부릅니다. 그리스 트랩 안으로 유입된 배수 속의 유지분은 비중이 가볍기 때문에 떠오르고, 유지분이 적은 배수만이 흘러나가게 됩니다.



그리스 트랩 설치상의 주의점

○ '일본조집기공업회'의 인증제품을 선택해 주십시오.



'일본조집기공업회' 홈페이지에서 인증제품 리스트를 확인할 수 있습니다.

일본조집기공업회 Q
 문의처: Email - info@nihon-soshuki.jp

○ 설치 공사는 도쿄도 지정 배수설비공사 사업자만 가능합니다.

다음 페이지의 문의처 및 도쿄도 하수도국 홈페이지에서 가까운 '도쿄도 지정 배수설비공사 사업자'를 찾을 수 있습니다.

○ 그리스 트랩의 성능 발휘를 위해서는

⇒ 적정 용량의 그리스 트랩을 선정하고 청소하기 쉬운 위치에 설치해 주십시오. ※이러한 행위는 법률에 의해 처벌 대상이 될 수 있습니다. 점포 총면적 또는 이용인원수에 따라 산정합니다.

⇒ 칸막이를 뺀 채로 두지 마십시오.

⇒ 폭기장치를 추가 설치하지 마십시오.

⇒ 기름을 분해하여 배수로 흘려보내는 타입의 기름처리제 등은 사용하지 마십시오.