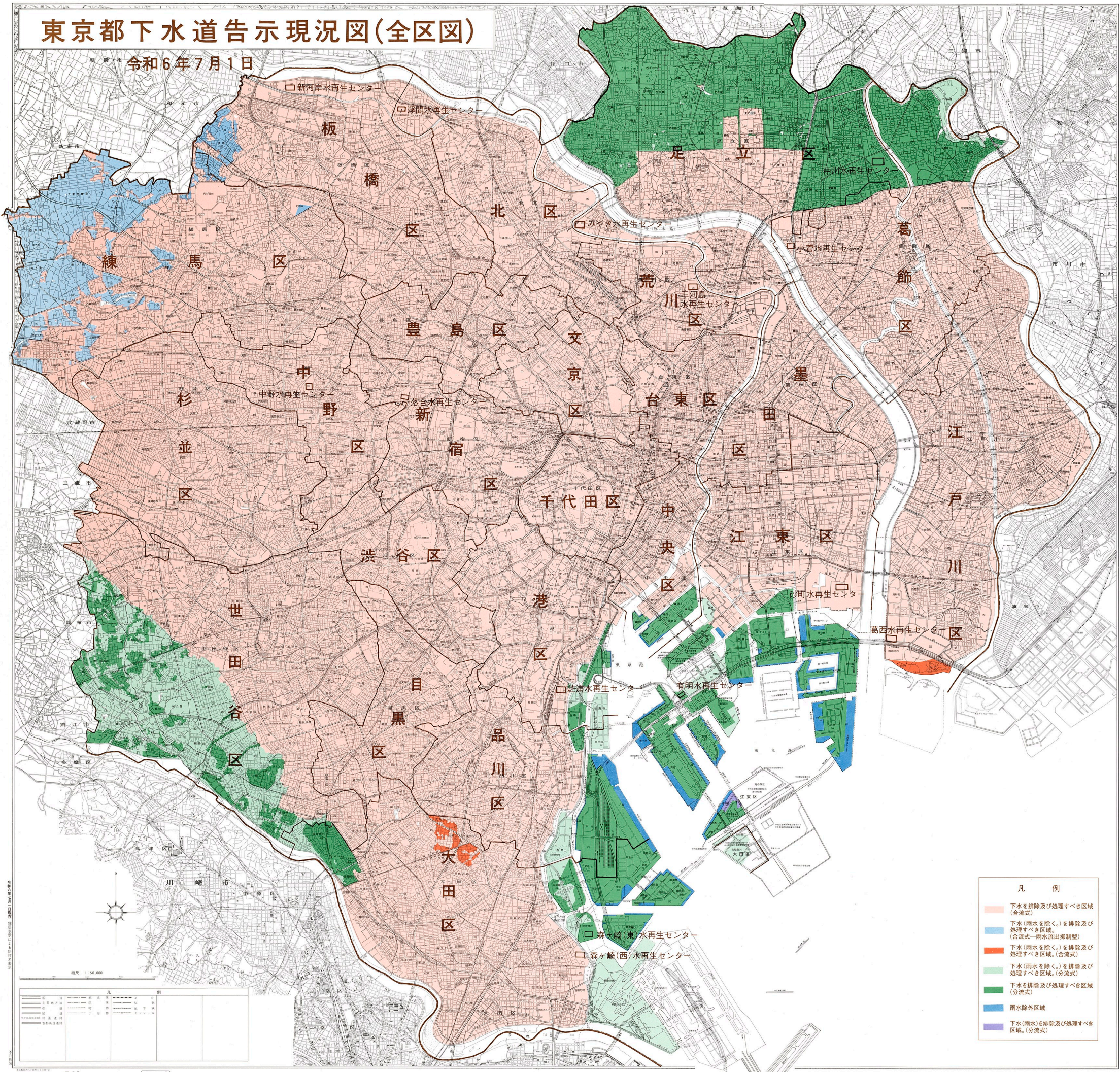


東京都下水道告示現況図(全区図)

令和6年7月1日



- 凡例
- 下水を排除及び処理すべき区域 (合流式)
 - 下水(雨水を除く。)を排除及び処理すべき区域 (合流式-雨水流出抑制型)
 - 下水(雨水を除く。)を排除及び処理すべき区域 (合流式)
 - 下水(雨水を除く。)を排除及び処理すべき区域 (分流式)
 - 下水を排除及び処理すべき区域 (分流式)
 - 雨水除外区域
 - 下水(雨水)を排除及び処理すべき区域 (分流式)

種別	色	説明
下水を排除及び処理すべき区域 (合流式)	淡色オレンジ	
下水(雨水を除く。)を排除及び処理すべき区域 (合流式-雨水流出抑制型)	淡色ブルー	
下水(雨水を除く。)を排除及び処理すべき区域 (合流式)	濃色オレンジ	
下水(雨水を除く。)を排除及び処理すべき区域 (分流式)	淡色グリーン	
下水を排除及び処理すべき区域 (分流式)	濃色グリーン	
雨水除外区域	ブルー	
下水(雨水)を排除及び処理すべき区域 (分流式)	紫	

縮尺 1:50,000

R80

国土院