

落合サマーフェスタ

地域の皆さまに、愛され親しまれる水再生センターを目指し、毎年開催しています。



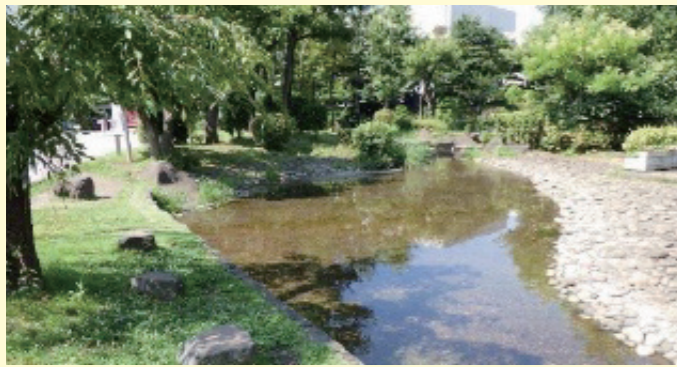
落合中央公園

昭和39年に日本で初めて水処理施設の上部を利用して作られた公園です。公園内には野球場、テニスコートなどもあり、多くのお客さまに利用されています。
 〈野球場、テニスコート利用申込先〉
 公益財団法人新宿未来創造財団
 TEL03 (3232) 7701



せせらぎの里公苑

水処理施設の上部空間を地域のお客さまに開放しています。公苑内には遊具を備えた子ども広場などがあり、また水路や池には下水を膜ろ過処理した水が流れて、快適な水辺環境を提供しています。



案内図

●所在地 〒161-0034 東京都新宿区上落合1-2-40
☎03-3366-6964

●交通 西武新宿線「下落合」駅から徒歩5分
都営大江戸線「中井」駅から徒歩8分
東京メトロ東西線「落合」駅から徒歩8分



下水道の役割や水環境の大切さを、楽しみながら学べる体験型施設です。

- 開館時間/9:30~16:30 (入館は16:00まで)
- 入館無料
- 休館日/月曜日(月曜日が祝祭日の場合は開館し、その翌日休館)、年末年始 ※夏休み期間は無し
- 所在地/江東区有明2-3-5 有明水再生センター5階
- ☎03-5564-2458
- ホームページ <https://www.nijinogesuidoukan.jp/>

下水道局との関係をおわす 悪質業者にご注意を!

下水道局では、宅地内排水設備の修理や清掃などを業者に依頼することはありません。

● **東京アメッシュ**
都内とその周辺地域で降っている雨をレーダーと地上雨量計で観測し、リアルタイムに表示するシステムです。

● **下水道アドベンチャー**
下水道についてのクイズに正解して、下水道マスターを目指そう。

● **下水道局ホームページ**
<https://www.gesui.metro.tokyo.lg.jp/>

水再生センターの見学

水再生センターの水処理施設を見学することができます。対象の水再生センターや申込方法等については右記のページをご参照ください。皆さまの見学をお待ちしております。



地域で育む水環境

落合水再生センター



落合水再生センターは、新宿副都心に極めて近く、住宅地に囲まれた水再生センターとして環境に配慮した管理を徹底しています。処理区域は、落合処理区(3,506ha)のうち、中野・新宿・世田谷・渋谷・杉並・豊島・練馬区の一部です。

処理した水は神田川に放流しています。また、一部は再生水として西新宿や中野坂上地区のビルのトイレ用水や城南三河川の清流復活事業に活用しています。

当センターには汚泥処理施設がないため、発生した汚泥は、東部スラッジプラントで処理しています。

● 処理区域



(令和8年4月現在)

- 運転開始 昭和39年3月
- 敷地面積 85,143m²
- 処理能力 450,000m³/日
- 水処理施設
 - 沈砂池 8池
 - 第一沈殿池 10池
 - 反応槽 10槽
 - 第二沈殿池 12池
 - 高速ろ過池 1池
 - 砂ろ過池 33池
- 雨天時貯留池 13,000m³

● 流入・放流水質

水再生センターからの放流水は、「都民の健康と安全を確保する環境に関する条例」の水質基準を十分に満たし、魚がすめる水質です。

項目	流入水		放流水 砂ろ過水	条例による放流水の水質基準
	超低段	高段		
BOD	290	190	2	25以下
COD	120	100	7	—
全窒素	35.8	32.5	12.1	30以下
全りん	4.4	3.3	1.8	3以下

令和6年度 24時間試験平均値

※ BOD、CODは、数値が高いほど水が汚れていることを示します。BODは、微生物が有機物を分解するのに使う酸素量、CODは酸化剤で有機物を分解して消費する酸素量で測ります。放流水の水質基準は、河川はBOD、海域はCODにより定められています。全窒素、全りんは、赤潮の発生などと深くかかわっています。

