



국가지정 중요문화재 구 미카와시마 오수처분장 펌프장 시설



구 미카와시마 오수처분장 펌프장 시설은 스미다가와 중류에 위치하는 구 하수처리장 시설로, 도쿄 시구 개정 사업의 일환으로 도쿄시 기사 요네모토 신이치(米元晋一)를 중심으로 건설이 진행되어 1922년 3월에 운전을 개시했습니다.

본 시설은 일본 최초의 근대 하수처리장인 구 미카와시마 오수처분장의 대표적인 유구로 그 역사적 가치가 크게 인정되어, 2007년 12월 4일에 하수도 분야의 유구로서는 최초로 국가 중요문화재(건축물)로 지정되었습니다.

제수문실과 침사지 등 일련의 구조물이 옛 모습을 유지하면서 온전히 남아 있어, 근대 하수처리장 펌프장 시설의 구성을 파악하는 데 있어서 중요한 문화재로 되어 있습니다.



중요문화재 지정서

안내도



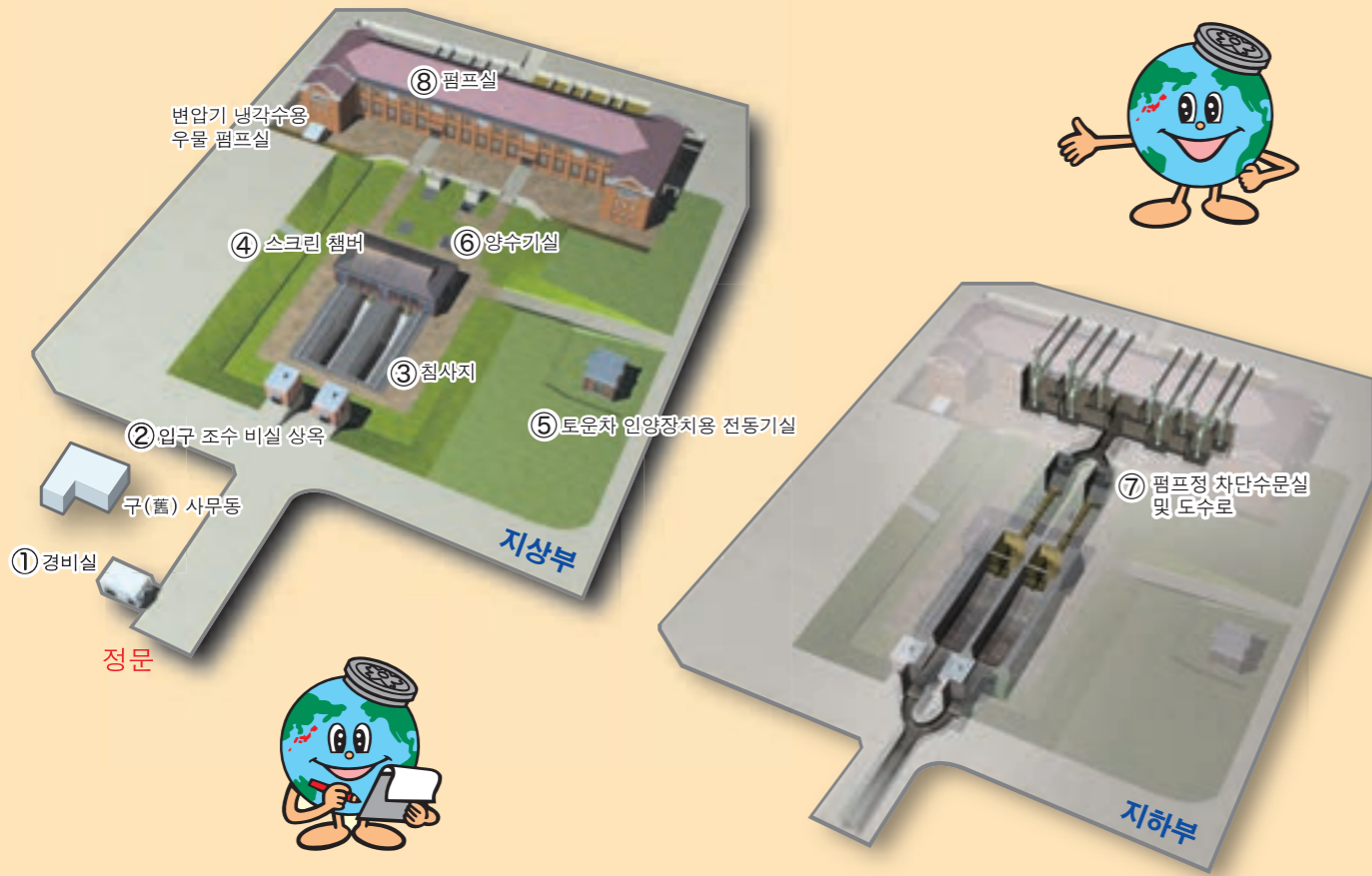
시설 견학은 예약이 필요합니다!

<전화 예약 접수>
미카와시마 중요문화재 견학 접수처
전화번호 03-6458-3940
접수 시간 9:00~17:00
평일(화·금, 연말연시는 제외), 토·일·경축일

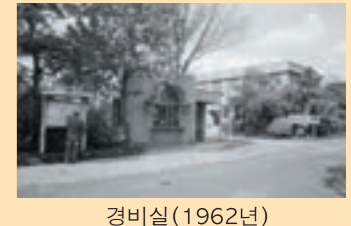
<인터넷 예약 접수>
도쿄도 하수도 서비스 주식회사 HP
<https://www.tgs-mikawashimayoyaku.jp>



구 미카와시마 오수처분장 펌프장 시설



① 경비실
 앞 현관으로 다이쇼 14(1925)년에 건설되었습니다.



경비실 (1962년)



② 입구 조수 비실 상옥
 동·서에 각 1동씩 있으며 유지보수 등을 위해 하수의 흐름을 일시적으로 정지시키는 문이 지하에 있습니다.



③ 침사지
 동쪽과 서쪽에 연못이 하나씩 있으며, 하수를 연못 속으로 천천히 흘려보내 하수 중의 토사류를 침전시켜 제거합니다.



당초의 침사지



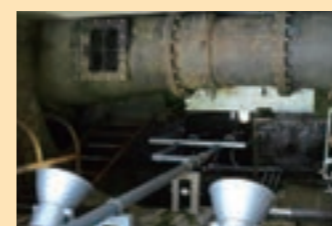
④ 스크린 챔버
 하수 중의 쓰레기를 제거하는 스크린이 설치되어 있습니다.



⑤ 토운차 인양장치(인클라인)용 전동기실
 하수에서 제거한 토사류나 쓰레기를 쌓은 토사 운반차(광차)를 언덕 위로 끌어 올리는 기계가 설치되어 있었습니다.

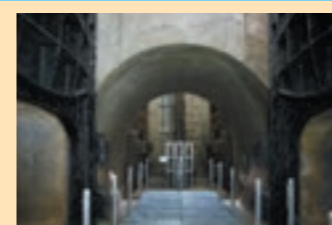


토운차(토룻코) 설계도(1920년)



⑥ 양수기실
 하수의 양을 계측하는 벤추리 미터라는 설비가 지하에 있습니다.

왜 양을 재는 거야?
 유입된 하수의 양에 따라 펌프나 물처리시설 살수기의 운전 대수를 나중에 변경하기 위해서입니다.



⑦ 펌프정 차단수문실 및 도수로
 2계통으로 나뉘어 유입된 하수는 이곳에서 합류하여 각 펌프정으로 유입됩니다.



⑧ 펌프실
 하수를 지하 펌프정에서 끌어올리는 펌프가 10대 설치되어 있습니다.



당초의 펌프실 내부



펌프장 시설은 지하 깊이 유입된 하수를 지상에 있는 물처리시설로 이송하기 위해 펌프로 하수를 끌어 올리는 시설입니다.
 구 미카와시마 오수처분장 가운데 물처리시설은 시대와 더불어 최신기술로 갱신되었지만, 펌프장 시설은 1999년에 가동을 멈출 때까지 옛 모습을 유지해 왔습니다.

