

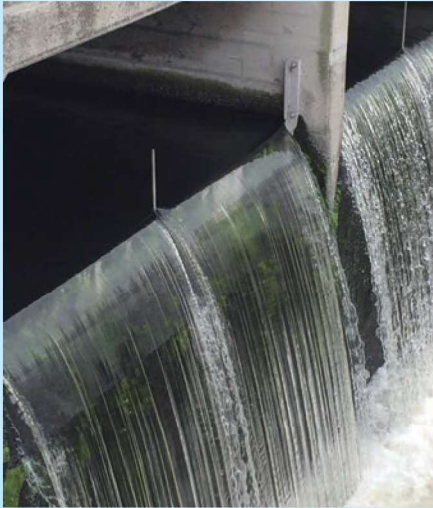
# 1 都市を支える下水道の役割



下水道は、都民の日常生活や都市活動によって汚れた水をきれいにして川や海に戻すほか、道路や宅地に降った雨水を速やかに排除するなど、安全で快適な生活環境の確保や良好な水環境の形成に必要不可欠な役割を担っています。

## 汚水の処理による生活環境の改善

家庭や工場から排出された汚水を処理して、快適な生活環境を確保します。



きれいに処理された水

## 雨水の排除による浸水の防除

道路や宅地に降った雨水を速やかに排除\*して、浸水から街を守ります。

\* 雨水を下水道管に取り込み、川や海に放流するほか、貯留施設に貯めたりすることで排除しています。



浸水のない街

## 公共用水域\*の水質保全

下水を処理し、きれいにした水を川や海に放流することにより、その水質を改善し保全します。

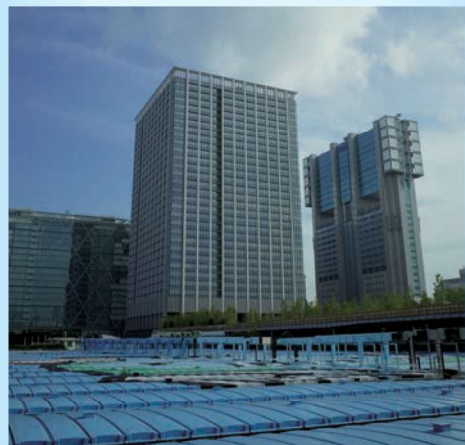
\* 川や海など



きれいになった隅田川

## 新たな役割

再生水や下水熱など下水道が持つ資源・エネルギーの有効活用や下水道施設の上部空間の利用などにより、良好な都市環境を創出するという新しい役割を担っています。



芝浦水再生センターの上部を利用した品川シーズンテラス