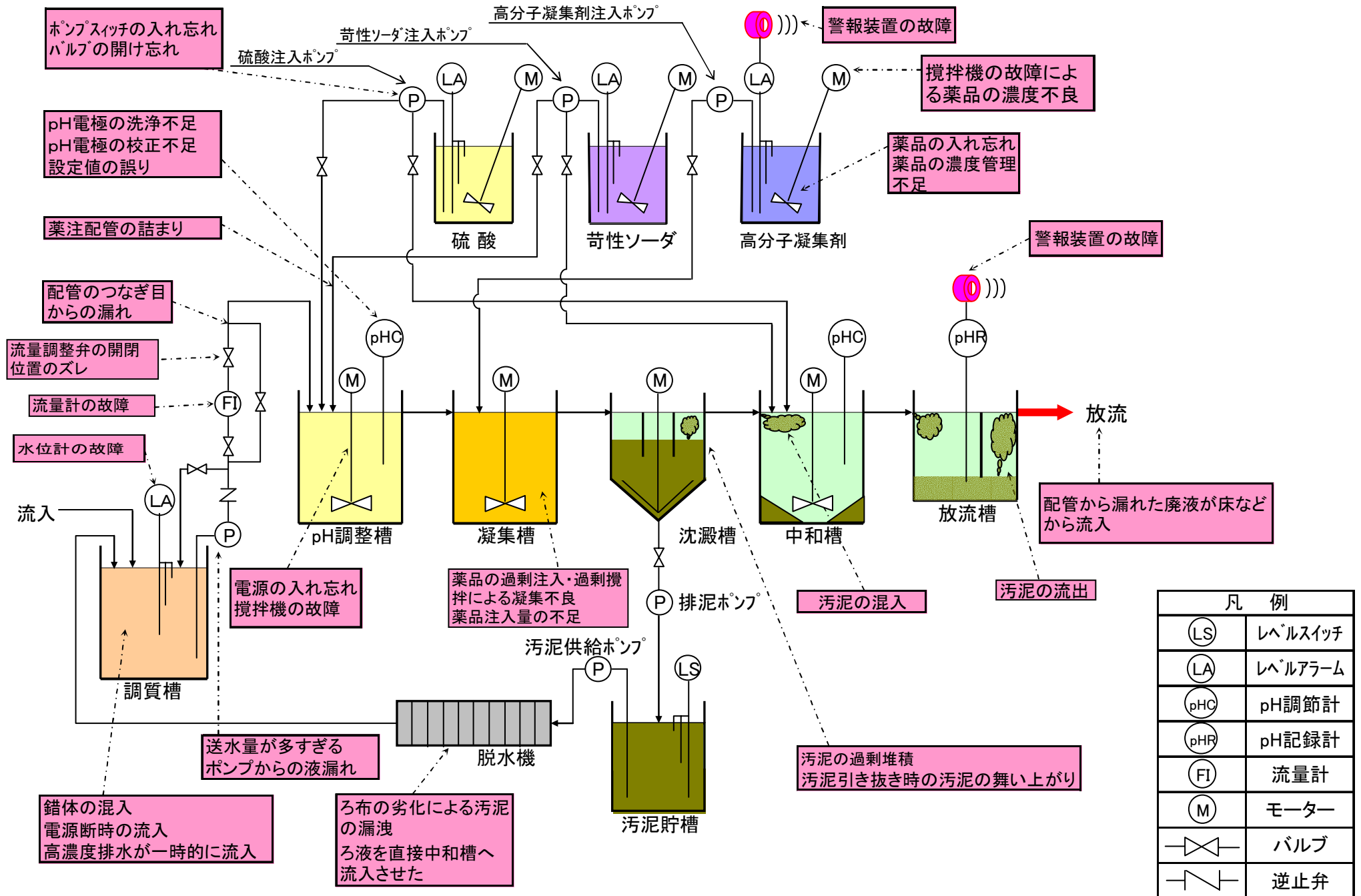


主な違反原因(重金属含有排水処理を例に示す)

排水処理施設の維持管理について(平成17年10月)



凝集沈殿法における主な違反原因

凡 例	
(LS)	レベルスイッチ
(LA)	レベルアラーム
(pHC)	pH調節計
(pHR)	pH記録計
(FI)	流量計
(M)	モーター
—X—	バルブ
— —	逆止弁