

みんなが使った水はどこへ行くのだろうか？

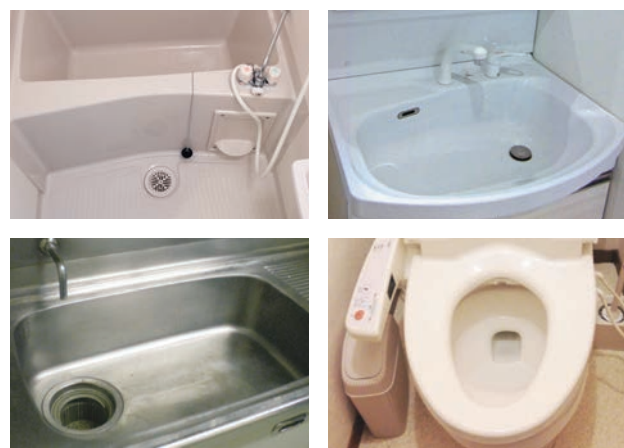
私たちの家や学校、工場などから流れ出るよごれた水や雨水を下水といいます。下水はどこへ行くのでしょうか。家から流れ出る下水のゆくえを下の点線(---→)で確認してみましょう。

家で一人が1日に使う水の量
約220L
……バケツ1ぱい(10L)で
22はいになります。
(東京都水道局「わたしたちの水道」から)

道路にある「雨水ます」、「汚水ます」と「マンホール」も下水道の一部です。

下水道の入口

下の写真は下水道の入口です。どこが入口なのか○で囲んでみましょう。



家や庭の下には、よごれた水や雨水を流す管(はい水管)がうめられています。はい水管は、道路の下にある下水道管につながっています。はい水管は熱に弱いので熱湯を流さないようにしましょう。

私たちの家や学校の中には、下水道の入口がどこに何個あるか調べてみましょう。

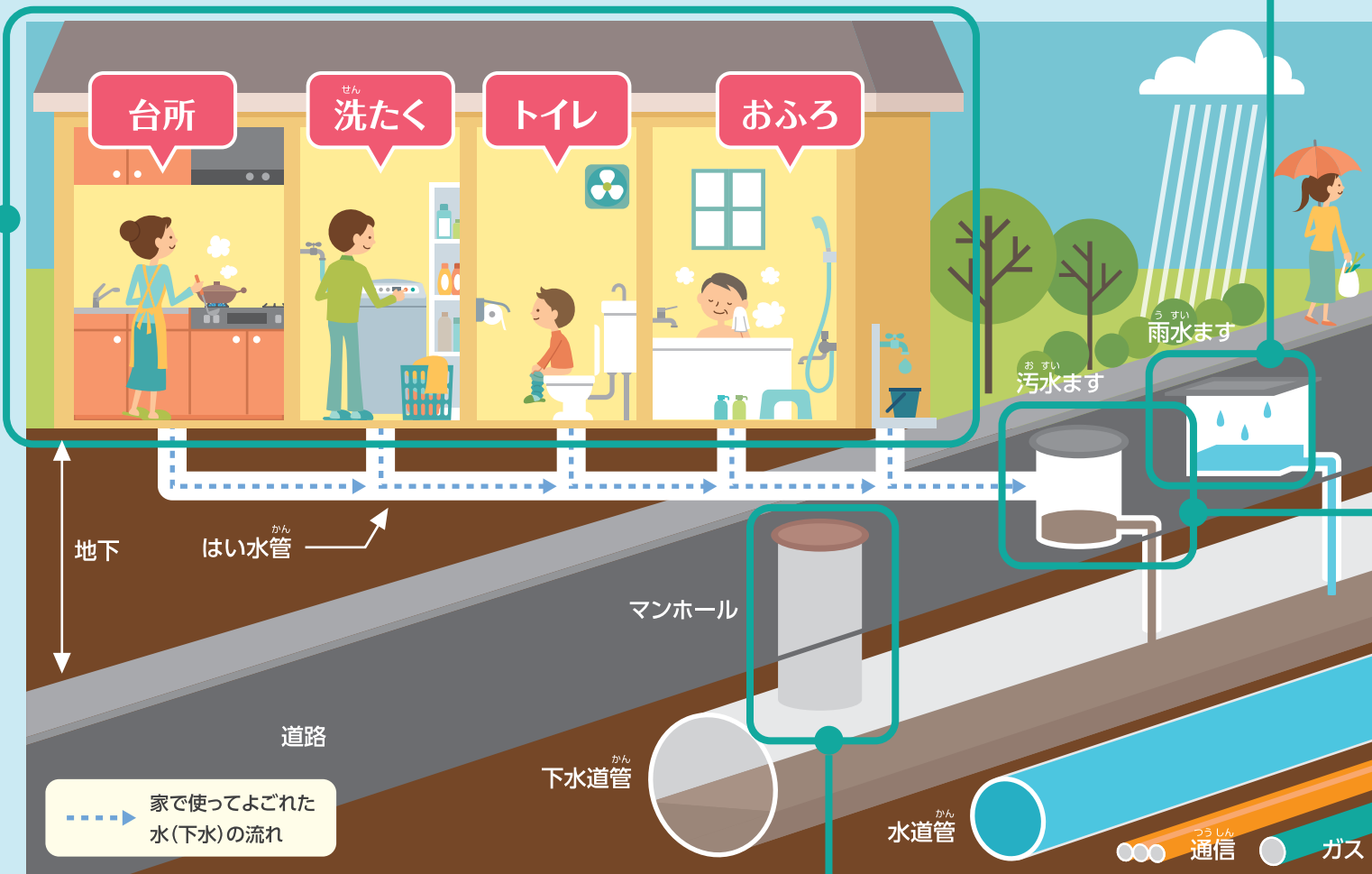
場所 (家・学校など)

予想

88 個

結果

88 個



雨水ます



道路に降った雨が下水道に入る入口です。ふたに雨がふりあなが開いていて、道路などが水びたしになるのを防ぎます。

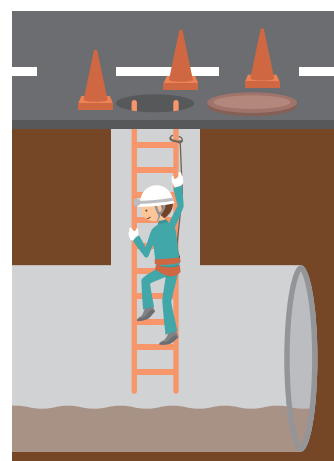
⚠️ 雨水ますに落ち葉やゴミなどを捨てると、下水道管がつまり、道路などが水びたしになる原因となります。

汚水ます



家の下にあるはい水管と、道路の下にある下水道管をつないでいます。下水道管の点検やそうじをするときに使います。

マンホール



道路の下の下水道管を点検したり、そうじをしたりするときに、人が入るための入口です。

【マンホールの語源】マン(人)とホール(穴)を組み合わせた語。

集めて『楽しい♪』コレクションカード！



「マンホールカード」は、下水道関連施設や観光案内所などで無料配布されています。ぜひ、集めてみてね！



東京都のマンホール

自分の住んでいるところのマンホールを調べてみよう



都の花「ソメイヨシノ」、都の木「イチョウ」、都民の鳥「ユリカモメ」がかかれています。

都内のマンホールふたデザインです！ぜひ見てね！



下水道に入ったよごれた水はどこに流れていくのだろうか？

